

КАРТА-СХЕМА ТРОПЫ

КОМПЛЕКС АКТИВНОГО
ТУРИЗМА БОЛЬШАЯ
СЕВАСТОПОЛЬСКАЯ ТРОПА
ПРОХОДИТ ЧЕРЕЗ
ВСЕ ПРИРОДНЫЕ ЗОНЫ
ГОРНО-ЛЕСНОЙ МЕСТНОСТИ
СЕВАСТОПОЛЯ



**БОЛЬШАЯ
СЕВАСТОПОЛЬСКАЯ
ТРОПА**
GREAT SEVASTOPOL TRAIL

Маршрут:
Ласпи-Байдарские
ворота

Laspinsky pass -
Pass 'Baydar Gates'

10,9 км/км ≈ 5 ч/ч



bst-sev.ru

■ Байдарские ворота
Pass 'Baydar Gates'




5 5,2 км/км ≈ 2 ч/ч

■ гора Ильяс-Кая
Ilyas-Kaya Mountain




0,6 км/км ≈ 30 мин/мин

Вы здесь/You are here:  N 44°24'24,3"
E 33°44'29,5"
h = 528 м/м

**БОЛЬШАЯ
СЕВАСТОПОЛЬСКАЯ
ТРОПА**
Great Sevastopol Trail

км пути

 Храм 12 апостолов
128 м Church of the twelve apostles



Перевал Ласпийский
Laspinsky pass



 500 м
1 час

Форт Южная Балаклава
Fort South Balaklava



 1,8 км
40 мин

Ландшафтный заказник
«Мыс Айя»
landscape reserve «Cape Ayia»



 2,1 км
50 мин

СЛУЖБА СПАСЕНИЯ
Rescue service
+79780624611 (112)

GPS: N 44°29.704' E 33°36.906' HC 1P54

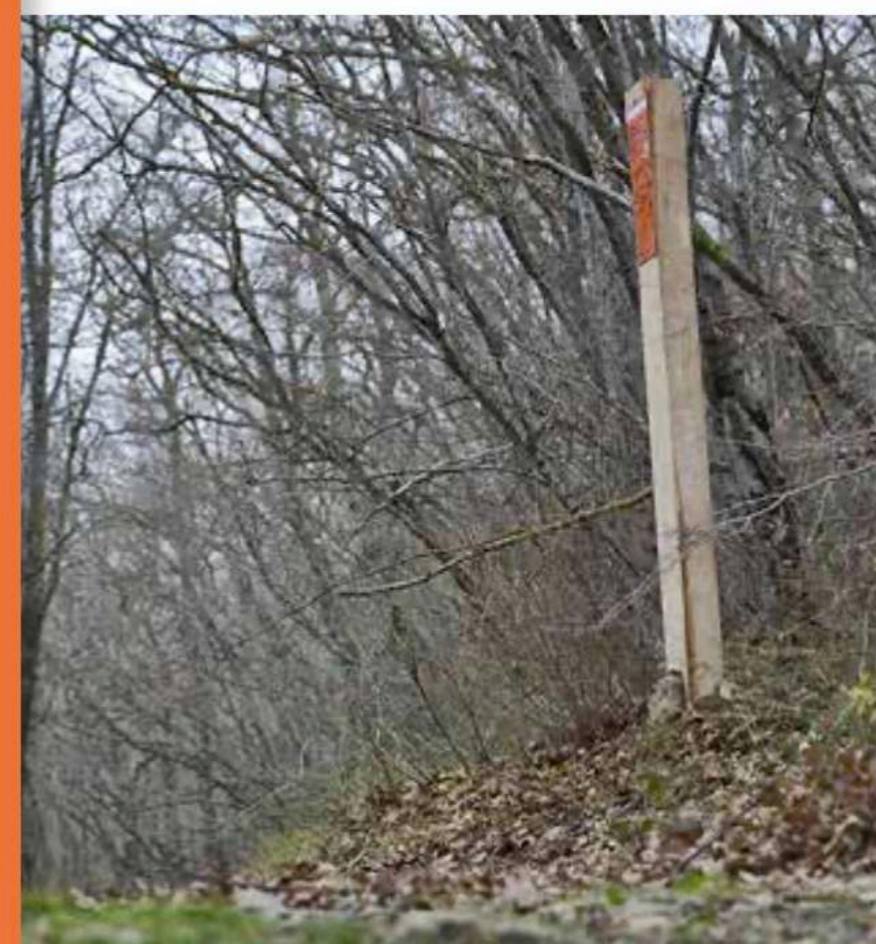
**БОЛЬШАЯ
СЕВАСТОПОЛЬСКАЯ
ТРОПА**
Great Sevastopol Trail

Перевал Ласпийский - 500 м / 1 ч
Перевал Ласпийский - 1,8 км / 40 мин

Перевал Ласпийский
Laspinsky pass
1,8 км / 40 мин

Храм 12 апостолов
Church of the twelve apostles
128 м

Ландшафтный заказник
«Мыс Айя»
landscape reserve «Cape Ayia»
2,1 км / 50 мин



БОЛЬШАЯ
СЕВАСТОПОЛЬСКАЯ
ТРОПА

bst-sev.ru

т/с «Узунджа»
т/с «Водопад Козырек»
Tourist camp "Uzundja"
Tourist camp "Waterfall Koznyek"
12,9 км/км = 5,5 ч/ч



■ турстоянка «Узунджа» ↑
Tourist camp "Uzundja"
5,1 км/км ≈ 2,5 ч/ч

Ландшафтный заказник
Байдарский
Landscape reserve
Baidar



Вы здесь / You are here:
44°29'55,5"
33°51'52"
h = 415 м

Служба спасения / Rescue service
+7 869 254 3397, 1
+7 978 862 4611
mountain-rescue.org
rescue-sev.ru



НЗ № 0421/2



Виа-феррата на Большой Севастопольской тропе









О ГЛАВНОМ И ЗАЧЕМ:

БЕЗОПАСНОСТЬ ТУРИСТОВ

ТУРИСТИЧЕСКАЯ ИНФРАСТРУКТУРА

ЗАЩИТА ЭКОЛОГИИ И ЭКОВОСПИТАНИЕ

ПРОПАГАНДА ЗОЖ

РАЗВИТИЕ БИЗНЕС ПРОЕКТОВ



ПРОЕКТ

НАЦИОНАЛЬНЫЕ

ТРОПЫ

РОССИИ

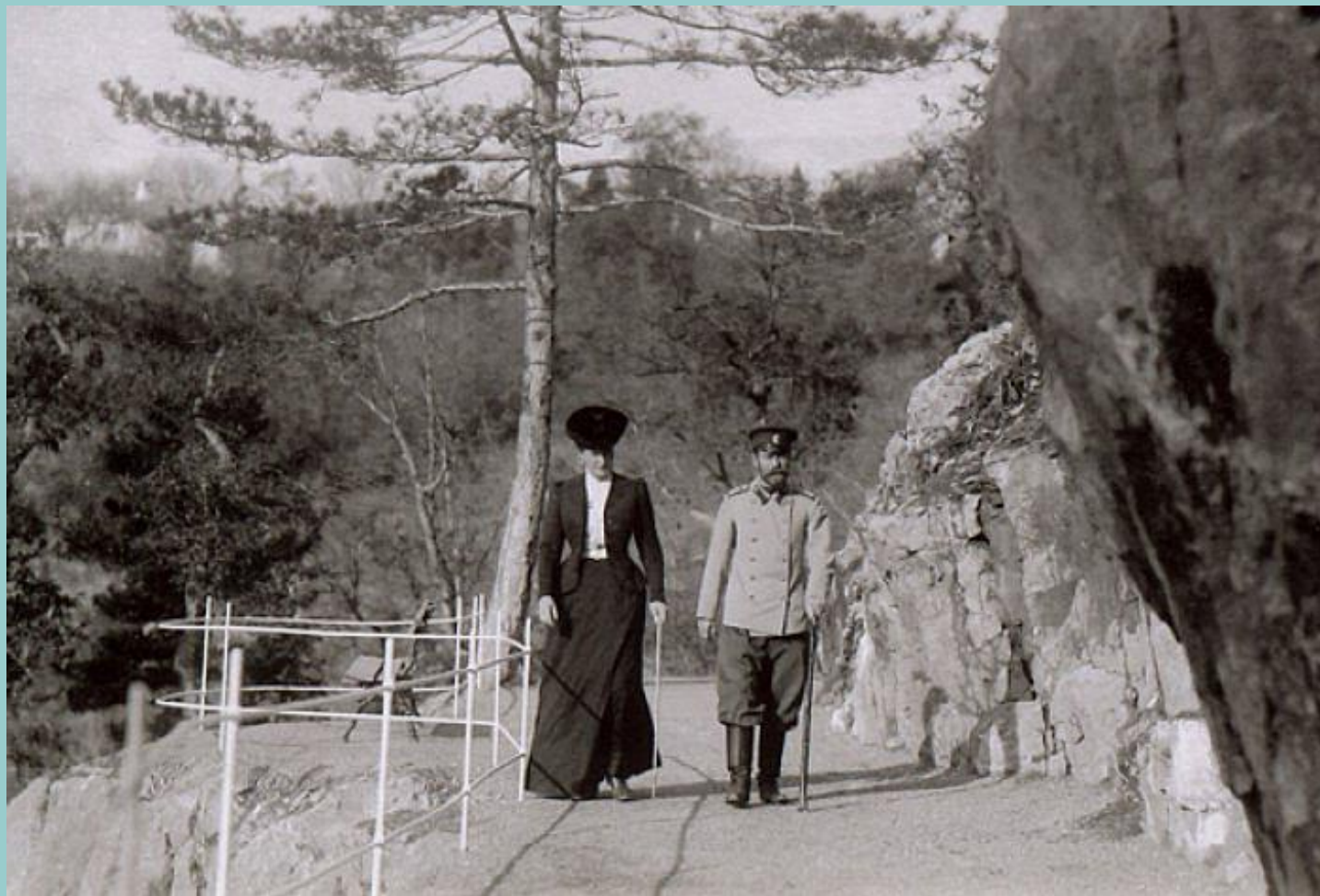
АНДРЕЙ СУКНЕВ

ИСТОРИЯ В РОССИИ

| | | |
|---------------------|--|------------|
| 1901 г. | Солнечная или Царская тропа (Ялта) | 6711 м |
| 1902 г. | Боткинская тропа (Ялта) | 4600 м. |
| 1912 г. | Тропа Голицина (Крым) | 5470 м. |
| 2003 г. | Большая Байкальская тропа (начало системного строительства (Бурятия, Иркутская область)) | 2000 км |
| 2015 г. | Большая Севастопольская Тропа | |
| 2017 г. | Крымская тропа | 513-560 км |
| 23 марта 2017 г. | Дорога в Лавру (Москва) | 120 км |
| 2018 г. | Большая Валдайская тропа (Новгородская область) | 60 км |

НАЦИОНАЛЬНЫЕ ТРОПЫ РОССИИ ТРОПЫ ШАГОВОЙ ДОСТУПНОСТИ

ЦАРСКАЯ ТРОПА



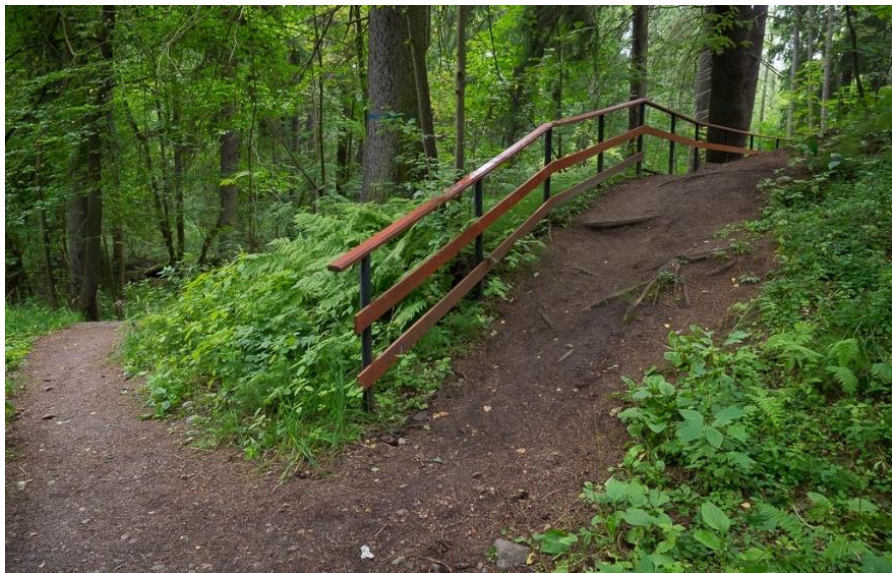
МЫ ДОЛЖНЫ ПОЗВОЛИТЬ
СЕБЕ ЖИТЬ ПО ЦАРСКИ

ПРОБЛЕМЫ

- Отсутствие Закона о тропах (Национальных, региональных, муниципальных)
- Отсутствие общепринятых терминов в том числе определения «Национальная тропа»
- Отсутствие критериев номинации на статус Национальная Тропа
- Отсутствие профессионального сообщества и обмена опытом по проектированию и строительству троп
- Отсутствие федеральной политики поддержки Национальных троп (Создание Целевых капиталов для каждой Национальной тропы)
- Невозможность проектирования и строительства больших по протяженности троп»: от 1000 до 10000 км. **Земельный вопрос.**

КАК НЕ НАДО ДЕЛАТЬ





Панель информации
«КОСТРОВСКИЙ
БЕРЕГ»
ОСНОВАН 22 ИЮНЯ 1987 Г.







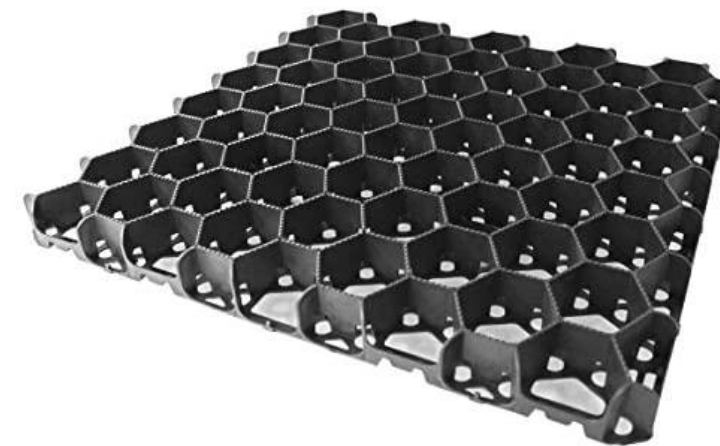
ИНДУСТРИЯ СТРОИТЕЛЬСТВА ТРОП

Если принять Закон о тропах...

- 1** Появятся линейные объекты федерального значения, с федеральным финансированием
- 2** ПОЯВИТСЯ СПРОС НА:
 - проектирование и строительство троп
 - специализированные архитектурные бюро
 - специализированные компании:
 - по строительству, содержанию, реставрации троп
 - строительству мостов
 - строительству приютов
 - производство специализированных инструментов и оборудования
 - производство материалов для троп и дорожек
- 3** Разрешит прочистку коридора от растительности
Возможно прочистка коридора тропы должна компенсироваться озеленением вдоль коридора

ИНДУСТРИЯ СТРОИТЕЛЬСТВА ТРОП

ТЕХНОЛОГИИ МАТЕРИАЛЫ



ИНДУСТРИЯ СТРОИТЕЛЬСТВА ТРОП

ДИЗАЙН, ПРОИЗВОДСТВО
ВИЗУАЛЬНЫХ ЭЛЕМЕНТОВ
ТРОПЫ, МАП,
ИНФРАСТРУКТУРЫ



ИНДУСТРИЯ СТРОИТЕЛЬСТВА ТРОП

ПРИЮТЫ, КЭМПИНГИ,
ГЛЭМПИНГИ



ИНДУСТРИЯ СТРОИТЕЛЬСТВА ТРОП

ИНСТРУМЕНТЫ И ТЕХНИКА ДЛЯ СТРОИТЕЛЬСТВА ТРОП



ЗАКОН О НАЦИОНАЛЬНЫХ ТРОПАХ РОССИИ

ИНДУСТРИЯ
СТРОИТЕЛЬСТВА ТРОП





ИСАКОВА ЛЮДМИЛА, ПЕНСИОНЕР ИЗ УЛАН-УДЭ ОТ ГОРОДСКОЙ ТРОПЫ «СНЕЖИНКА» ДО ЭВЕРЕСТА ЗА ТРИ ГОДА

«Начала ходить по тропам три года назад. Когда поднялась на первый склон по тропе «Снежинка» в г. Улан-Удэ, думала умру... Но потом!!! Появилась мечта, подняться на самую высокую гору Восточной Сибири Мунко-Саридак – 3491 м. Было страшно, особенно на спуске...»

А потом мечты начали сбываться одна за другой...

2017 Эльбрус 5642 м

2018 Килиманжаро (5895 м), Африка

2018 Аконкагуа (6960,8 м), Южная Америка

2019 Эверест (8848 м) Непал

2019 Манаслу (8156 м) Непал

Людмила согласилась стать послом строительства троп в Бурятии и России



ПРОЕКТ

НАЦИОНАЛЬНЫЕ

ТРОПЫ

РОССИИ

АНДРЕЙ СУКНЕВ

Тел. +7 924 450 77 70