



BOTKIN · AI

ВОТКИН·АИ

ПЛАТФОРМА ОБРАБОТКИ И АНАЛИЗА МЕДИЦИНСКИХ ИЗОБРАЖЕНИЙ С ИСПОЛЬЗОВАНИЕМ ИСКУССТВЕННОГО ИНТЕЛЛЕКТА *

- Международная сертификация **CE Mark**
- Первое в России ПО с использованием ИИ ^{***},
зарегистрированное в качестве медицинского изделия по классу риска 2Б
- **Собственная технология и патенты**
(2 патента в РФ и 3 заявки на патент в РСТ)
- Платформа внесена в **реестр российского ПО**

ЛУЧШИЕ В МИРЕ

результаты при детекции признаков рака легкого по ложноположительным срабатываниям при диагностике рака легкого на КТ ^{**}

ПЕРВЫЙ В РОССИИ

комплексный продукт для обработки и анализа медицинских изображений с использованием ИИ с целью обнаружения злокачественных новообразований

ПЕРВЫЙ В МИРЕ

продукт для одновременного анализа признаков COVID-19 и рака легкого

Резидент
«Сколково»
с 2017 года



Международная
сертификация
CE Mark



Сертификат
медицинского
изделия РУ
(класс риска 2Б)



Наши инвесторы



Уредители инвесторов Botkin.AI

* Платформа создана российской компанией ООО «Интеллоджик».

** Сравнение проводилось на эталонном наборе данных LIDC-IDRI.

*** Здесь и далее: искусственный интеллект.

ВОЗМОЖНОСТИ ПЛАТФОРМЫ

Botkin.AI позволяет анализировать следующие медицинские изображения и находить патологии:

КТ ГРУДНОЙ КЛЕТКИ

- эмфизема легких
- кальциноз коронарных артерий
- перикардальный жир
- гидроторакс
- сотовое легкое
- пневмоторакс
- злокачественные новообразования (в т.ч. в динамике)
- синдромы, связанные с COVID-19 (в т.ч. в динамике)

ЦИФРОВОЙ РЕНТГЕН

- синдром затемнения в легких
- синдром просветления (пневмоторакс)
- увеличение размеров сердца (в т.ч. кардиомегалия)
- переломы костных структур

КТ ГОЛОВНОГО МОЗГА

- кровоизлияния и гематомы
- ишемические повреждения мозга

МАММОГРАФИЯ

- рак молочной железы

ДО 50%

повышается вероятность выявления ЗНО

500 ТЫСЯЧ+

проанализированных КТ за 2020 год

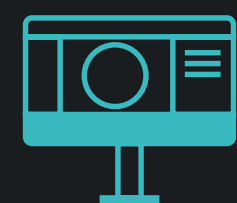
1 МИЛЛИОН+

исследований собрано в наших датасетах

ПРЕИМУЩЕСТВА ПЛАТФОРМЫ



Снижение нагрузки
на врачей-рентгенологов



Организация **удаленного описания** исследований



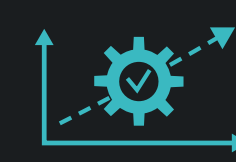
Контроль качества
диагностики



Снижение риска
пропуска патологий



Консультации
и консилиумы



Повышение эффективности использования
оборудования для рентгенологии

ДЛЯ ОРГАНОВ УПРАВЛЕНИЯ ЗДРАВООХРАНЕНИЕМ

Выполнение ключевых показателей
Федерального проекта
**«Борьба с онкологическими
заболеваниями»**

Помощь в борьбе с
распространением
и последствиями **COVID-19**

ДЛЯ ФАРМАЦЕВТИЧЕСКИХ КОМПАНИЙ

Снижение стоимости проведения клинических испытаний
Динамическое наблюдение
Перспективный / ретроспективный анализ с целью
дополнительного выявления заболеваний

ДЛЯ СТРАХОВЫХ КОМПАНИЙ

Снижение затрат и репутационных рисков

ДЛЯ КЛИНИК И ВРАЧЕЙ

Увеличение пропускной способности
рентгенологического отделения

ДЛЯ ПРОИЗВОДИТЕЛЕЙ ОБОРУДОВАНИЯ ЛУЧЕВОЙ ДИАГНОСТИКИ

Конкурентные преимущества
(с предустановленной системой Botkin.AI)

МОДЕЛИ ИСПОЛЬЗОВАНИЯ

ПОДПИСКА (SAAS)

работа с обезличенными данными.

Используются серверы на территории РФ.

Система сразу готова к использованию

при наличии стабильного доступа в Интернет

ЛИЦЕНЗИЯ (ON-PREMISE)

установка в закрытый контур.

Данные не покидают пределов региона /

медицинской организации.

Результаты анализа

Данные по поражению легких ^

Инфильтративные изменения

Общий процент поражения 28.49%

- матовое стекло 27.31%
- консолидация 1.18%
- гидроторакс 0.00мл

КТ-2

ПРАВОЕ ЛЕГКОЕ 2676.75мл

- процент поражения 31.26%
- матовое стекло 30.8%
- консолидация 0.46%
- гидроторакс 0мл

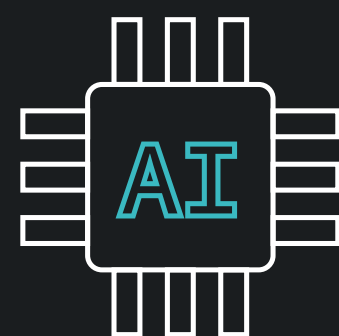
ЛЕВОЕ ЛЕГКОЕ 2161.26мл

- процент поражения 25.05%
- матовое стекло 22.98%
- консолидация 2.07%
- гидроторакс 0мл

Синдром

- voi_29: consolidation
Объем:1045.11 мм3 Плотность:-206.63 HU
- voi_30: consolidation
Объем:7.51 мм3 Плотность:-439.08 HU
- voi_31: consolidation
Объем:122.41 мм3 Плотность:-133.71 HU
- voi_32: consolidation
Объем:335.94 мм3 Плотность:-270.39 HU

ТЕХНОЛОГИИ BOTKIN.AI



ИИ-ТЕХНОЛОГИИ

Модуль анализа исследований с использованием ИИ, включая первое в мире применение технологии AutoML в медицине



ТЕЛЕРАДИОЛОГИЯ

Совместная удаленная работа врачей *, маршрутизация исследований, контроль качества с использованием ИИ



ВИЗУАЛИЗАЦИЯ

визуализация результатов анализа в DICOM-Viewer Botkin.AI/используемом в медицинской организации DICOM-Viewer; технологии взаимодействия рентгенологов и ИИ, инструменты разметки



ИНТЕГРАЦИЯ

Интеграция с оборудованием/программным обеспечением (МИС, РИС, ЦАМИ и т.д.), используемым на региональном уровне/в отдельной клинике

* Обеспечение технической возможности выполнения Приказа 124-Н об обязательном двойном прочтении исследований маммографии

**СВЯЖИТЕСЬ
С НАМИ**

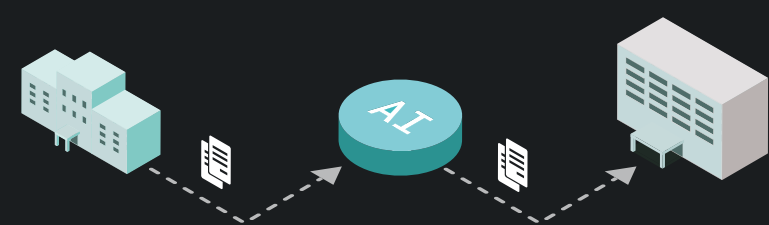
tel: +7 (495) 649-13-09
email: info@botkin.ai
web: botkin.ai

Intellogic Москва
121205, г. Москва, «Сколково»
Большой бульвар, д. 42

Intellogic Санкт-Петербург
197022, г. Санкт-Петербург
Профессора Попова ул., 23В

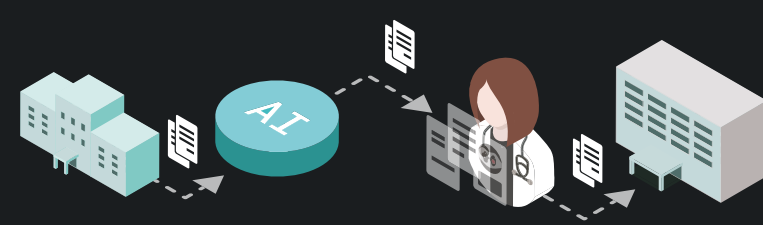
ВОТКИН.НАИ: ЭФФЕКТИВНОЕ ВЗАИМОДЕЙСТВИЕ ИИ И РЕНТГЕНОЛОГОВ

Благодаря разработанной технологии гибридного интеллекта (**Botkin.HAI**) платформа может быть настроена на использование в различных вариантах, например:



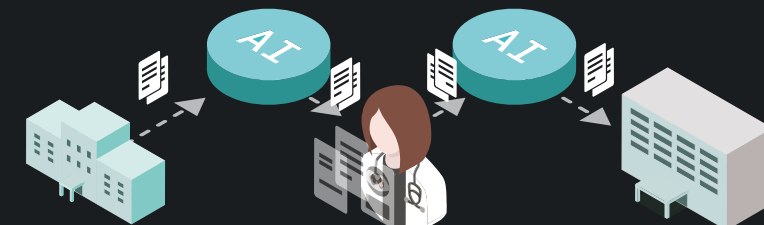
1. ИИ-АНАЛИЗ

Анализ осуществляется только ИИ



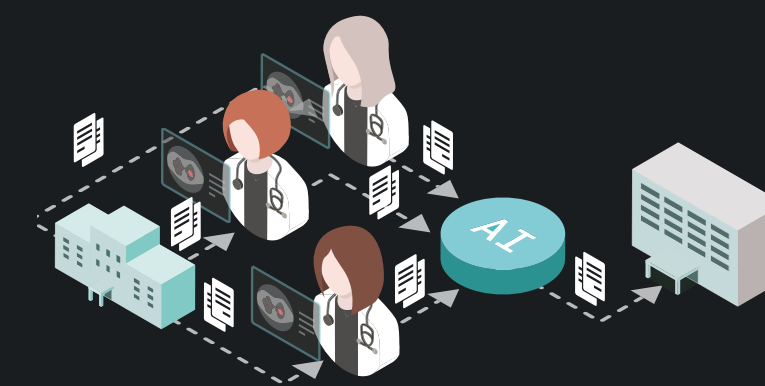
2. ВАЛИДАЦИЯ

Результат работы ИИ далее оценивается врачом



3. ВАЛИДАЦИЯ + ИИ

Результат работы ИИ далее оценивается врачом и обрабатывается ИИ



4. HAI WORKFLOW

HAI Workflow используется в телерадиологических системах различными радиологами

ТЕЛЕРАДИОЛОГИЯ С BOTKIN.AI

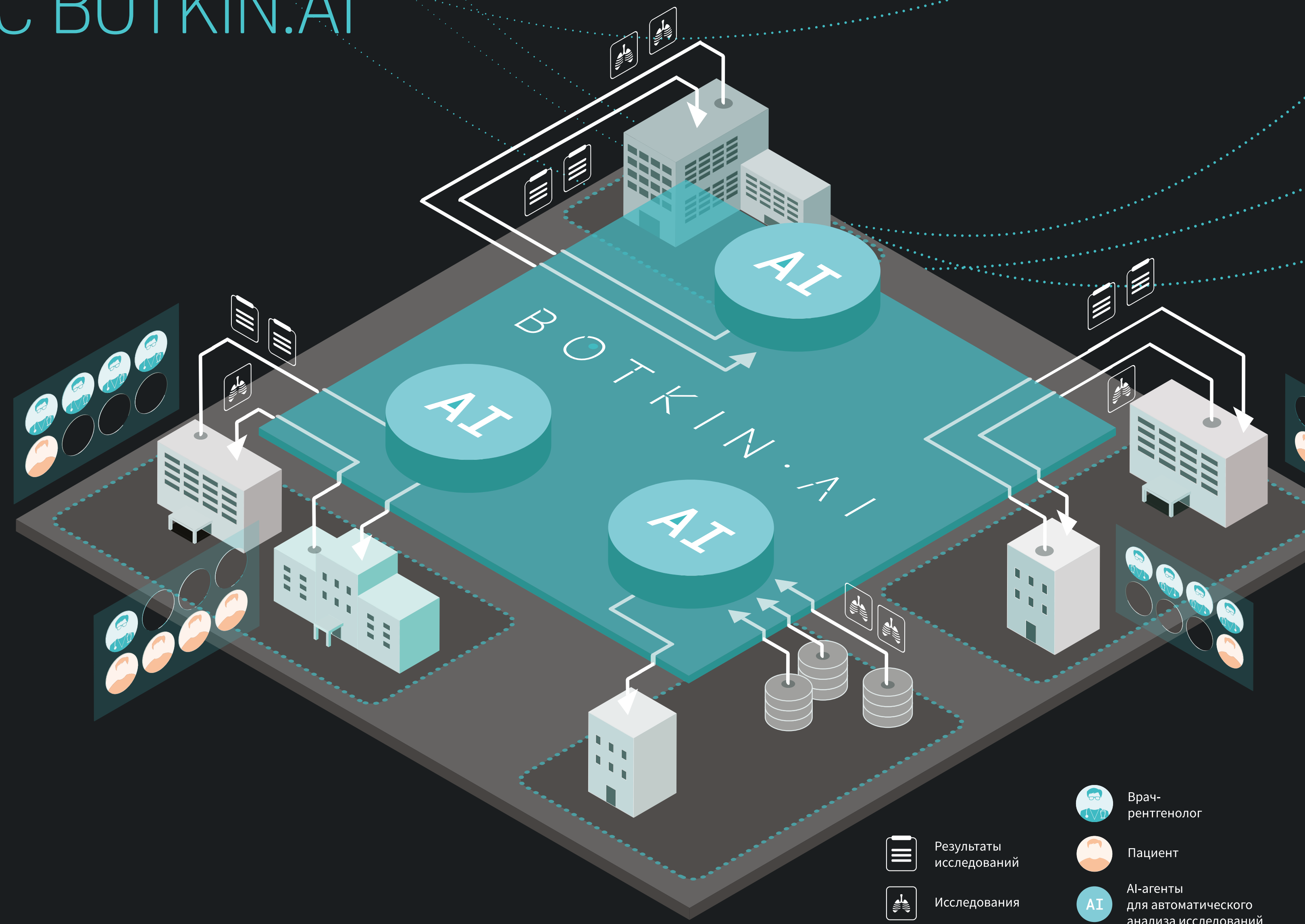
НОВАЯ МОДЕЛЬ ОРГАНИЗАЦИИ СЕРВИСА ТЕЛЕРАДИОЛОГИИ С ПОМОЩЬЮ ИИ

ИИ используется:

- Для **повышения эффективности** работы рентгенологов
- Для **100% контроля качества** описания диагностических изображений

Любая клиника одновременно может:

- Быть **заказчиком услуг** описания изображений
- **Предоставлять сервис** телерадиологии другим клиникам



ВOTKIN.AI СЕГОДНЯ

БОЛЕЕ 20

проектов в России
и за рубежом

5 СТРАН

уже используют Botkin.AI

На сегодняшний день с использованием Botkin.AI выполнено **более 20 проектов в РФ, странах СНГ, Латинской Америке и Ближнем Востоке.**

Платформу Botkin.AI используют **государственные органы управления здравоохранением, государственные и частные клиники.**

Мы также работаем с **ведущими** международными и российскими **фармацевтическими компаниями** (AstraZeneca, Петровакс, и др).

КОНТАКТЫ

tel: +7 (495) 649-13-09

email: info@botkin.ai

web: botkin.ai

Intellogic Москва

121205, г. Москва, «Сколково»
Большой бульвар, д. 42/1

Intellogic Санкт-Петербург

197022, г. Санкт-Петербург
Профессора Попова ул., 23В