



29/05/2020

РАЗГОВОР О ТУРИЗМЕ НА ООПТ

ЭКОЦЕНТР "ЗАПОВЕДНИКИ"
УНИВЕРСИТЕТ МОНТАНЫ

ПЛАН РАЗГОВОРА

Кратко об истории и зачем нужен туризм на ООПТ
(Особо Охраняемые Природные Территории)

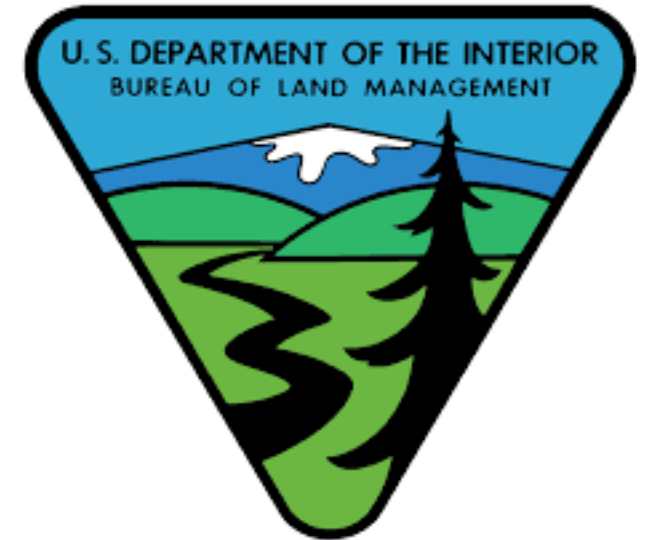
Планирование работы по развитию туризма

Методики подсчета и изучения посетителей

Охрана природных территорий от антропогенного
развития

Вклад туризма на ООПТ в экономику

УПРАВЛЕНИЕ ООПТ – 4 АГЕНТСТВА



- Служба Национальных Парков
- Лесная Служба

- Служба Рыбы и Дичи
- Бюро Управления Земельными Ресурсами

СЛУЖБА НАЦИОНАЛЬНЫХ ПАРКОВ - NATIONAL PARK SERVICE

- 19 единиц (от музеев до 5 млн га парков);
- 62 из них называются “национальные парки” (НП)



ЙОСЕМИТСКИЙ НП (YOSEMITE NATIONAL PARK) – ПЕРВЫЙ ПАРК?

- Yosemite Valley – коммерческая эксплуатация и вырубки гигантских секвой привлекли внимание неравнодушных к природе людей
- Давление на Конгресс США – необходимость сохранить красивейшую долину и деревья



ЙОСЕМИТСКИЙ НАЦИОНАЛЬНЫЙ ПАРК

- 1864 – Президент Авраам Линкольн подписал Йосемитский Грант о передаче Долины Йосемити и Роши Марипоса Калифорнии; им был предоставлен статус парка штата
- Первый пример в мире, когда правительство сохранило государственные земли из-за красивых ландшафтов
- 1890 – Йосемитский Национальный Парк
- Предназначен для “общественного использования, курорта и отдыха”
- Пример монументализма, когда впечатляющие природные ландшафты стали основой сохранения территории



ЙЕЛЛОУСТОНСКИЙ НАЦИОНАЛЬНЫЙ ПАРК –YELLOWSTONE NP

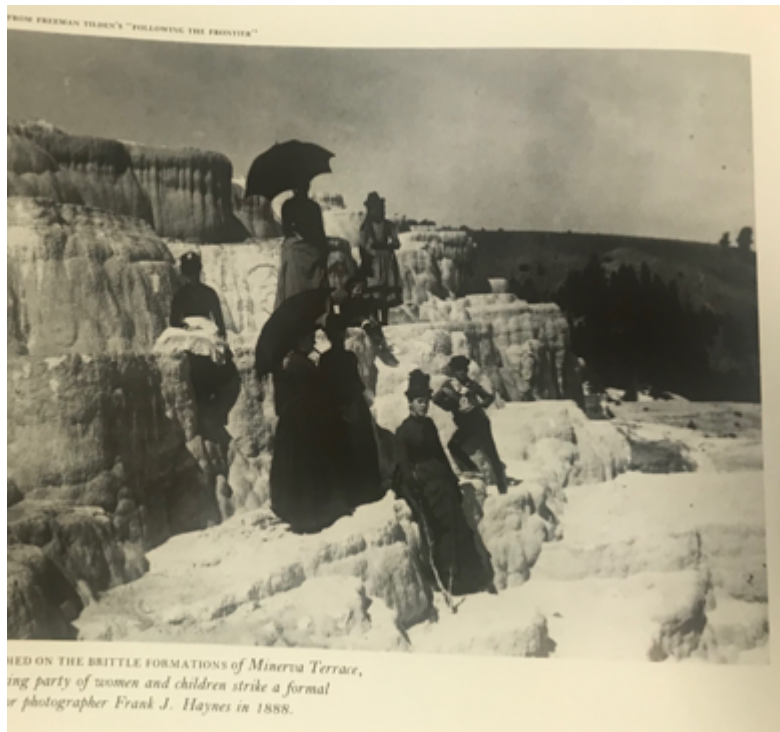
- Чудеса Йеллоустона были открыты около 1807 года; в течение десятилетий – слухи о необычайных ландшафтах (гейзеры, другие геотермические объекты, животный мир, живописные ландшафты)
- 1869– первая экспедиция



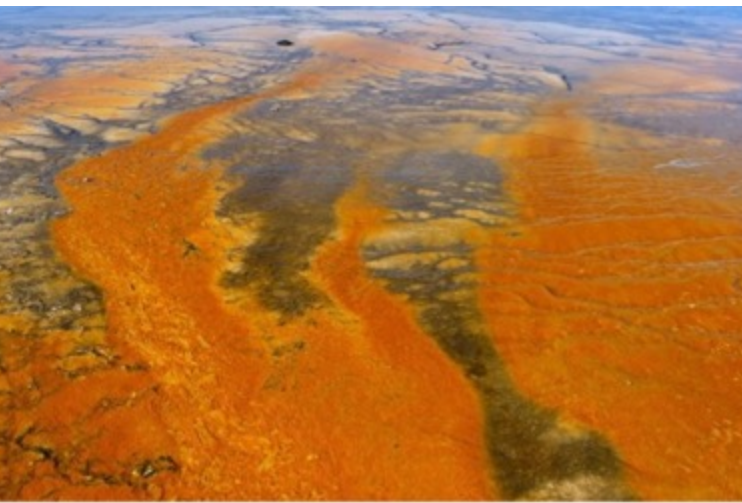
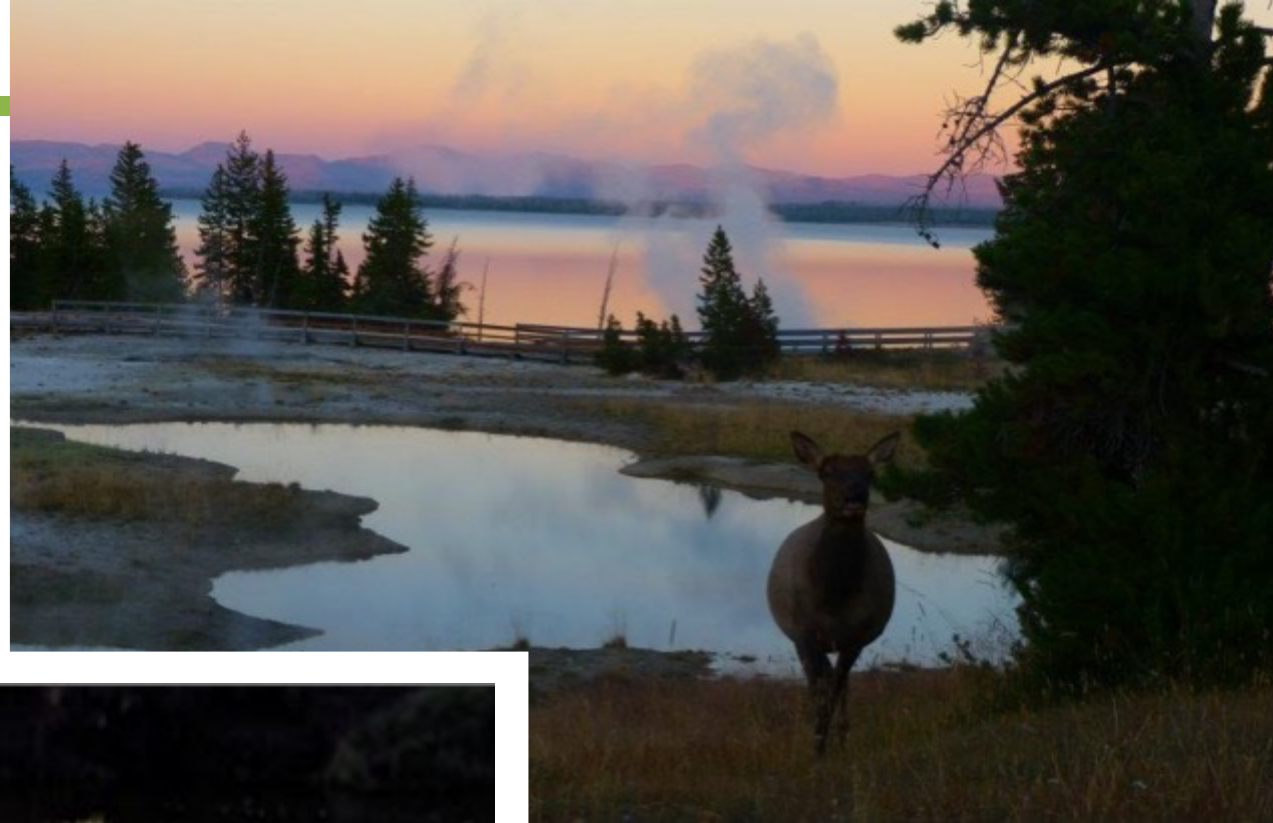
ИСТОРИЯ ЙЕЛЛОУСТОНСКОГО НАЦИОНАЛЬНОГО ПАРКА

- 1869: Экспедиция Кука, Фолсома и Петерсона
- 1870: Экспедиция под руководством Вошбурна
- Madison Junction - дискуссия у костра об образовании национального парка
- Законодательный Акт 1/3/1872: «Общественный парк во благо людей»
«Сохранение в естественном состоянии всей древесины, природных раритетов и чудес»





ЙЕЛЛОУСТОН: ПЕРВЫЙ НАЦИОНАЛЬНЫЙ ПАРК, 1872





ЕВРОПА/АМЕРИКА

ПОИСК ИСТОЧНИКА НАЦИОНАЛЬНОЙ ГОРДОСТИ И ИДЕНТИЧНОСТИ
ЗАПАДНАЯ ЧАСТЬ США - ФРОНТЬЕР
СРАВНЕНИЕ С ЕВРОПЕЙСКИМИ ПЕЙЗАЖАМИ И КУЛЬТУРОЙ



ЙЕЛЛОУСТОНСКИЙ КАНЬОН



Thomas Moran - 1872

Почему США
крупнейший рынок
рекреационного спроса
для Европы?

ЧТО БЫЛО ПОСЛЕ

Первые парки:

Yellowstone (1872)
Sequoia (1890)
Yosemite (1890/1905)
Mount Rainier (1899)
Crater Lake (1902)
Wind Cave (1903)
Mesa Verde (1906)
Grand Canyon (1908)
Glacier (1910)
Rocky Mountain (1915)

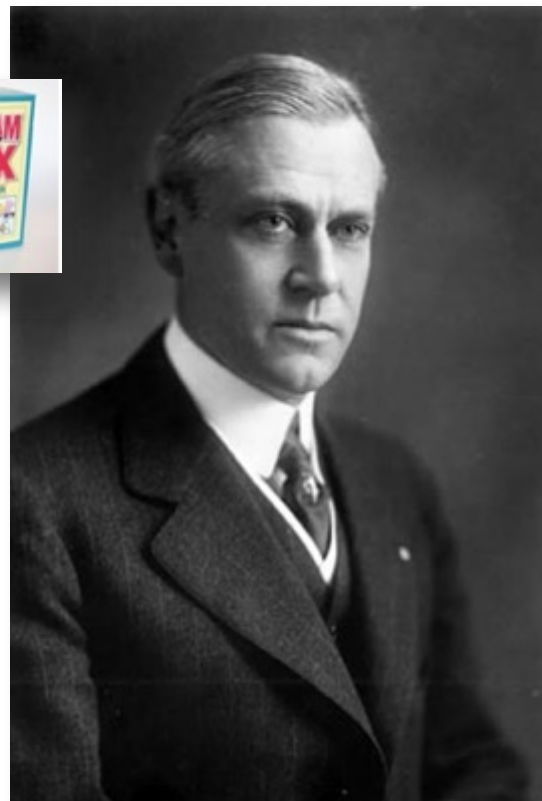
ЗАПАД!



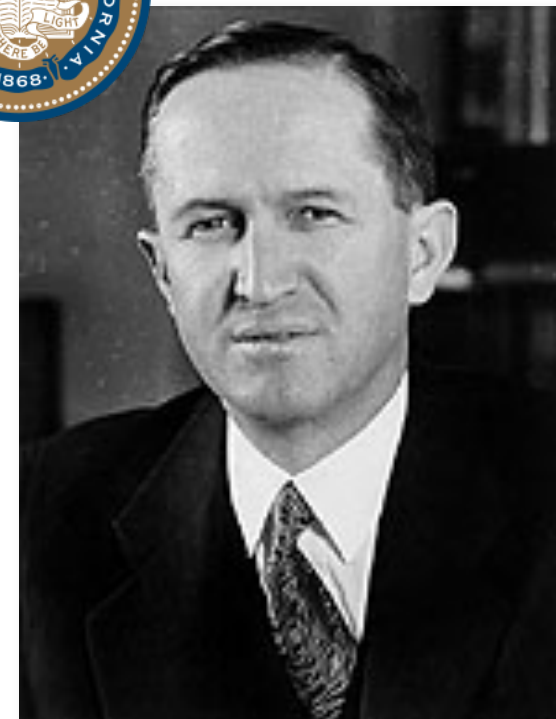
- 14 национальных парков и 21 национальных к 1916 году
- Нет плана по их управлению
- Что охраняем? Что должны охранять?
- Одновременно – рост популяции населения и доступность поездок
- Hetch Hetchy – “проигранная битва”, John Muir
- Туризм/охрана природы

NATIONAL PARK SERVICE

- 25 августа 1916 – Organic Act (Законодательный Акт об Образовании Службы Национальных Парков)
- При поддержке Президента Вильсона, Железных Дорог, гражданских инициатив
- Две цели – сохранение природы и рекреация



Stephen Mather



Horace Albright

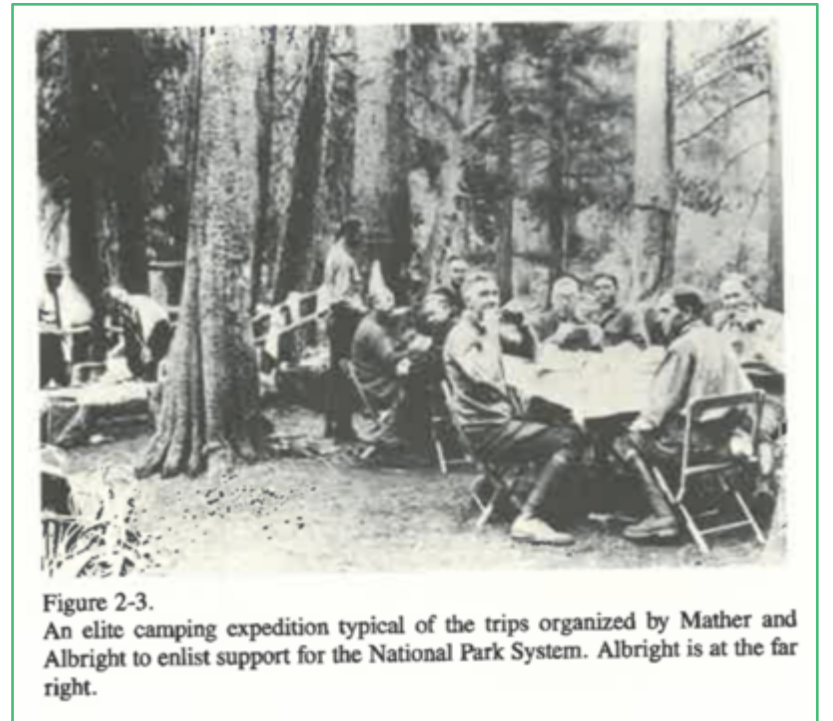
THE ORGANIC ACT

Созданная Служба должна **поощрять и регулировать использование** федеральных территорий, известных как национальные парки и памятники природы, и принимать меры, соответствующие основному их назначению **сохранять ландшафты, природные и исторические объекты и дикую природу**, а также **предоставлять возможности для их использования** таким образом и такими средствами, которые оставят их без ущерба для наслаждения будущими поколениями.



ПРИЧИНЫ УСПЕХА

- “Ваши национальные парки”
- Положительный имидж
- Расширение системы (Восточное побережье, исторические места, поля сражений, памятники в столице, рекреационные зоны, городские парки)
- Предоставление инфраструктуры (тропы, визит-центры, кемпинги)
- Развитие корпоративных отношений
- Политическая поддержка
- Общественная поддержка природных территорий и экологическое просвещение!



РОСТ КОЛИЧЕСТВА ПОСЕЩЕНИЙ

Table 2-4. Visits to the National Park System, 1917-36

Year	Total visits to units under National Park Service management ^a	Percent of total visits accounted for by National Park visits	Percent of total visits accounted for by National Monument visits	Percent of total visits accounted for by National Historical Area visits
1917	—	99	1	—
1920	1,048	86	14	—
1925	2,053	85	15	—
1930	3,247	85	15	—
1932	3,755	78	11	11
1934	6,337	55	23	22
1936	11,990	48	14	38

Sources: National Park Service, *Public Use of the National Parks: A Statistical Report (1904-1940)*.

^aVisits in thousands, rounded off to nearest thousand.





КАК МЕНЯЛИСЬ ЦЕННОСТИ

- Охрана территории
- Профессиональный менеджмент
- “Миссия 1966”
- Экологические ценности
- Научные исследования, мониторинг
- Новые ресурсы
- Адаптивное управление



Rainier National Park; Ohanapecosh Center; Washington; 1964



Olympic National Park; Hoh River Visit Center; Washington; 1961-1962

ПОСЕЩАЕМОСТЬ СЕГОДНЯ

2019: 327 миллиона посещений всех единиц NPS

Golden Gate National Recreation Area – 15 million

Blue Ridge Parkway – 14.9 million

Great Smoky Mountains NP - 12.5 million

Gateway National Recreation Area – 9.4 million

Lincoln Memorial – 7.8 million



	Park	Recreational Visits
1	Great Smoky Mountains National Park	12.5 million
2	Grand Canyon National Park	5.97 million
3	Rocky Mountain National Park	4.7 million
4	Zion National Park	4.5 million
5	Yosemite National Park	4.5 million
6	Yellowstone National Park	4 million
7	Acadia National Park	3.4 million
8	Grand Teton National Park	3.4 million
9	Olympic National Park	3.2 million
10	Glacier National Park	3 million

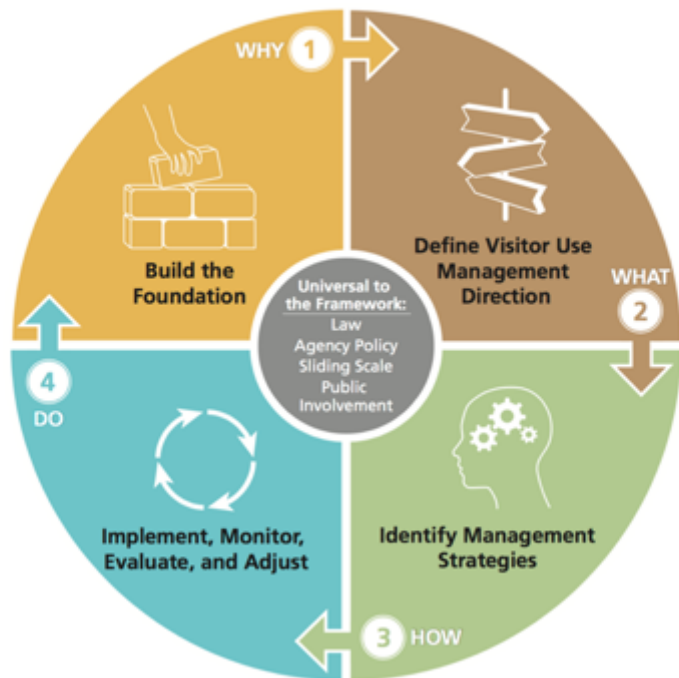
ЗАЧЕМ НУЖЕН ТУРИЗМ

- Развитие уважения к природе; уважительное поведение
- Просвещение, изучение
- Личное удовольствие
- Физическое и психологическое здоровье
- Вклад в экономику региона



УПРАВЛЕНИЕ ТУРИЗМОМ

Figure 1. Overview of the Visitor Use Management Framework



- Планирование работы идет в тесном контакте с местным населением и другими заинтересованными сторонами. Составляется стратегия, которая активно обсуждается на публичных мероприятиях.
- Огромное значение имеет изучение потенциального рекреационного воздействия и смягчение этого воздействия.
- Имеющиеся инструменты (Limits of Acceptable Change, Recreation Opportunity Spectrum, Visitor Management Framework)

МЕТОДИКИ ПОДСЧЕТА И ИЗУЧЕНИЯ ПОСЕТИТЕЛЕЙ

ЗАЧЕМ ИЗУЧАТЬ?

- Рост числа посетителей
 - Больше вклад в экономику
 - Больше людей имеют возможность наслаждения уникальными территориями
 - Больше антропогенное воздействие
 - Техническое обслуживание
- Нет “среднего” посетителя
- National Park Service Organic Act – охрана и наслаждение!
- Определение препятствий для посещения



МЕТОДИКИ ПОДСЧЕТА И ИЗУЧЕНИЯ ПОСЕТИТЕЛЕЙ

- Подсчет количества
- Наблюдение
- Анкеты
- Интервью
- Фокус группы





МЕТОДИКИ ПОДСЧЕТА И
ИЗУЧЕНИЯ ПОСЕТИТЕЛЕЙ



АНТРОПОГЕННОЕ ВОЗДЕЙСТВИЕ НА РЕСУРСЫ



- Почва
- Растительность
- Водные ресурсы
- Дикие животные
- Воздух
- Звуки природы
- Ночное небо





НЕГАТИВНОЕ ВОЗДЕЙСТВИЕ НА ПОСЕТИТЕЛЕЙ

- Толпы
- Конфликты между посетителями
- Негативное поведение



РЕГУЛЯРНЫЙ МОНИТОРИНГ

- Экологические показатели
- Социальные показатели

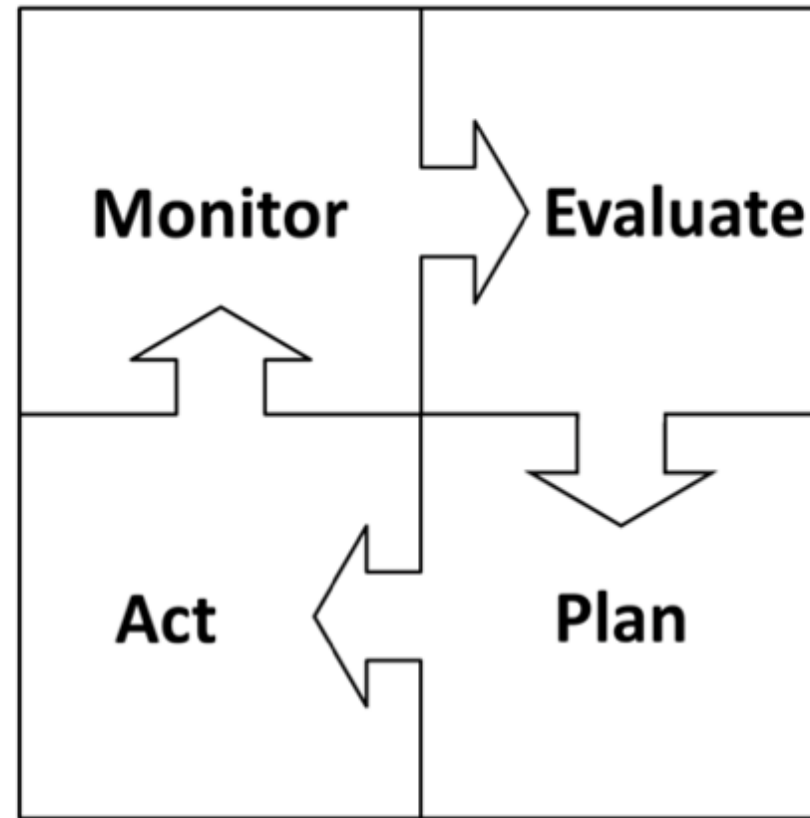
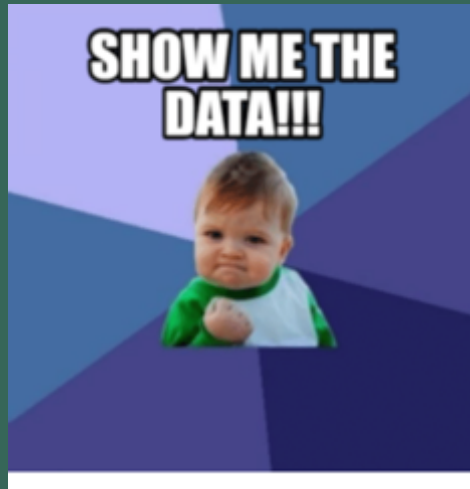
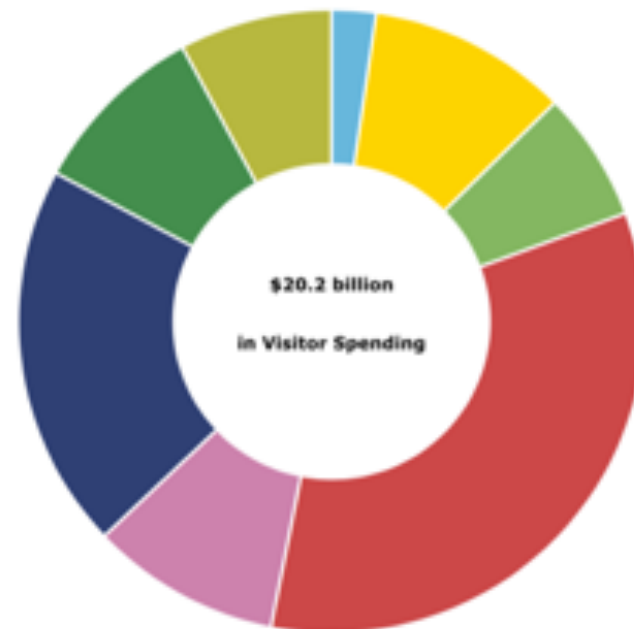


Figure 1. Adaptive Management Cycle. (Adapted from Stankey, Clark, and Bormann, 2005)

ВКЛАД ТУРИЗМА НА ООПТ В ЭКОНОМИКУ

- Учет вклада на сопредельные земли
- Анкеты о расходах посетителей – местный бизнес, туристы...
- В 2018 году 318 миллионов посетителей всех парков потратили, по оценкам, 20,2 миллиарда долларов в самих парках и на сопредельных территориях. Эти расходы обеспечили в общей сложности 329 тыс. рабочих мест, 13,6 млрд. долл. в виде трудовых доходов, 23,4 млрд. долл. в виде добавленной стоимости и 40,1 млрд. долл. в объеме производства в национальной экономике (NPS 2020)

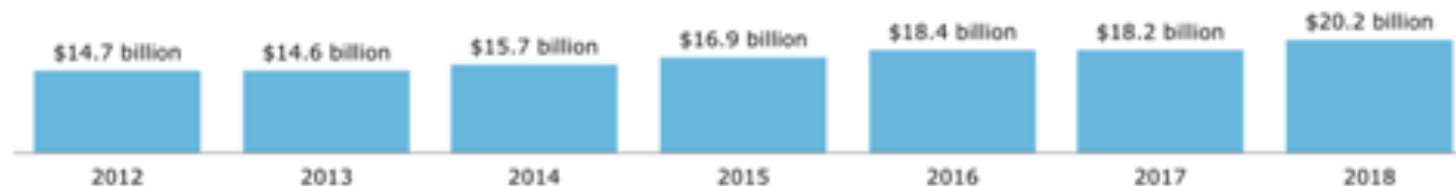
● Visitor Spending ○ Jobs ○ Labor Income ○ Value Added ○ Economic Output



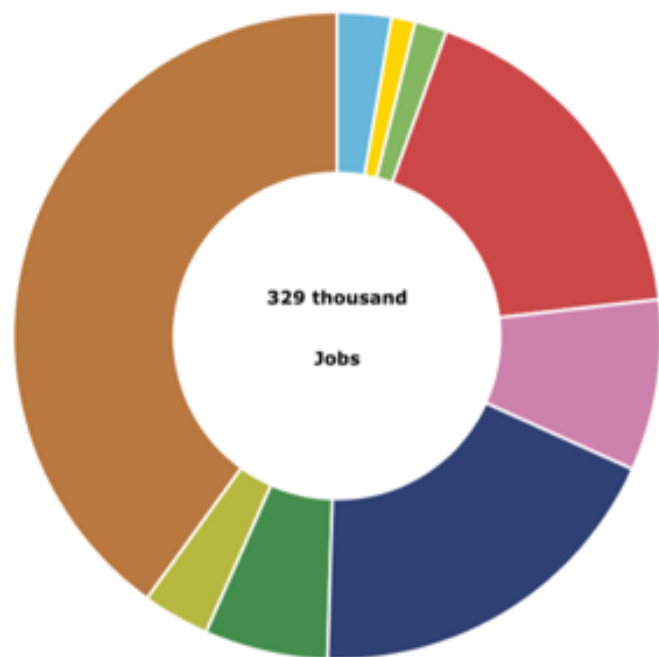
Directly Affected Sectors



Contributed to the National Economy



○ Visitor Spending ● Jobs ○ Labor Income ○ Value Added ○ Economic Output



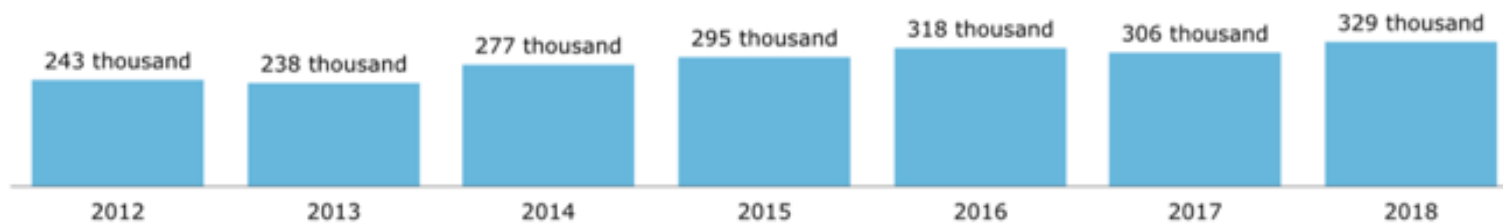
Directly Affected Sectors

- Camping
- Gas
- Groceries
- Hotels
- Recreation Industries
- Restaurants
- Retail
- Transportation

Secondary Effects

- Secondary Effects

Contributed to the National Economy



ВКЛАД ТУРИЗМА НА ООПТ В ЭКОНОМИКУ



СПАСИБО!