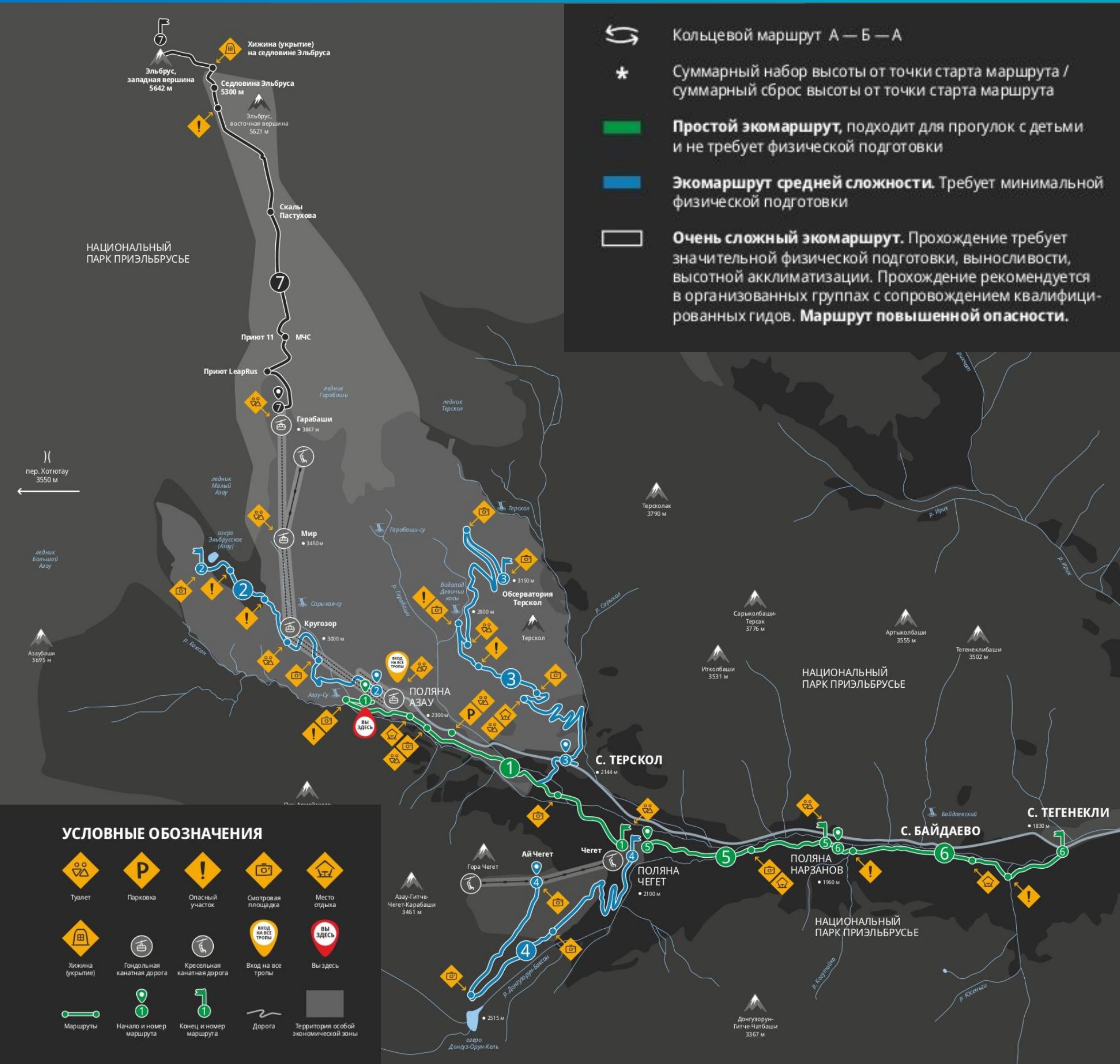




**ОПЫТ АО «КАВКАЗ.РФ»
ПО СОЗДАНИЮ И РАЗВИТИЮ ТУРИСТСКИХ ТРОП
НА ТЕРРИТОРИИ СЕВЕРО-КАВКАЗСКОГО
ФЕДЕРАЛЬНОГО ОКРУГА**



- Кольцевой маршрут А — Б — А
- Суммарный набор высоты от точки старта маршрута / суммарный сброс высоты от точки старта маршрута
- Простой экомаршрут, подходит для прогулок с детьми и не требует физической подготовки
- Экомаршрут средней сложности. Требуется минимальной физической подготовки
- Очень сложный экомаршрут. Прохождение требует значительной физической подготовки, выносливости, высотной акклиматизации. Прохождение рекомендуется в организованных группах с сопровождением квалифицированных гидов. **Маршрут повышенной опасности.**

СЕТЬ ЭКОМАРШРУТОВ ВТРК «ЭЛЬБРУС»

- 1** **Пеший экомаршрут «АЗАУ-ЧЕГЕТ»**

Протяжённость: 5,85 км
 Перепад высот: +411 / -323 м*
 Сезонность: май — ноябрь

Средний уклон на подъёме: 7%
 Средний уклон на спуске: 7%
- 2** **Пеший экомаршрут «К ЭЛЬБРУССКОМУ ОЗЕРУ (Азау)»**

Протяжённость: 4,38 км
 Перепад высот: +929 / -10 м*
 Сезонность: июль — октябрь

Средний уклон на подъёме: 23%
 Средний уклон на спуске: 8,7%
- 3** **Комбинированный экомаршрут «К ВОДОПАДУ ДЕВИЧЬИ КОСЫ И ОБСЕРВАТОРИИ ТЕРСКОЛ»**

Протяжённость: 10,02 км
 Перепад высот: +1120 / -213 м*
 Сезонность: май — декабрь

Средний уклон на подъёме: 15,8%
 Средний уклон на спуске: 12,3%
- 4** **Пеший экомаршрут «К ОЗЕРУ ДОНГУЗ-ОРУН-КЕЛЬ»**

Протяжённость: 6,93 км
 Перепад высот: +68 / -715 м*
 Сезонность: июнь — октябрь

Средний уклон на подъёме: 7%
 Средний уклон на спуске: 14%
- 5** **Пеший экомаршрут «ЧЕГЕТ — ПОЛЯНА НАРЗАНОВ»**

Протяжённость: 2,92 км
 Перепад высот: +122 / -12 м*
 Сезонность: май — ноябрь

Средний уклон на подъёме: 3,5%
 Средний уклон на спуске: 5,2%
- 6** **Пеший экомаршрут «ПОЛЯНА НАРЗАНОВ — ТЕГЕНЕКЛИ»**

Протяжённость: 3,53 км
 Перепад высот: +69 / -153 м*
 Сезонность: май — декабрь

Средний уклон на подъёме: 7%
 Средний уклон на спуске: 8,7%
- 7** **Пеший экомаршрут «ВОСХОЖДЕНИЕ НА ГОРУ ЭЛЬБРУС»**

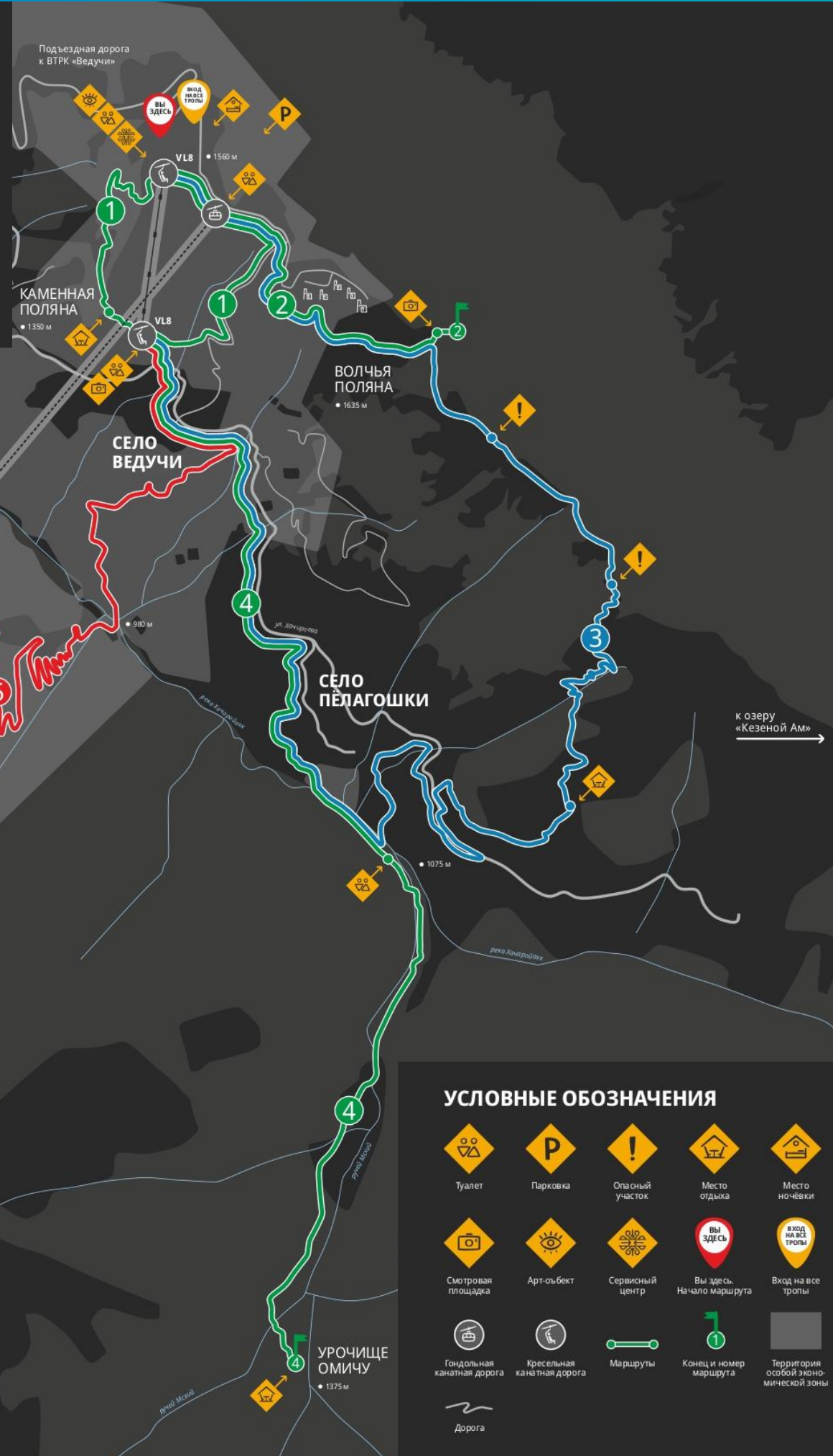
Протяжённость: 6,86 км
 Перепад высот: +1784 / -24 м*
 Сезонность: май — сентябрь

Средний уклон на подъёме: 26,8%
 Средний уклон на спуске: 7%

УСЛОВНЫЕ ОБОЗНАЧЕНИЯ

Туалет	Парковка	Опасный участок	Смотровая площадка	Место отдыха
Хижина (укрытие)	Гондольная канатная дорога	Кресельная канатная дорога	Вход на все тропы	Вы здесь
Маршруты	Начало и номер маршрута	Конец и номер маршрута	Дорога	Территория особой экономической зоны

- Кольцевой маршрут А — Б — А
- * Суммарный набор высоты от точки старта маршрута / суммарный сброс высоты от точки старта маршрута
- Простой экомаршрут.** Подходит для прогулок с детьми и не требует физической подготовки
- Экомаршрут средней сложности.** Требуется минимальная физическая подготовка
- Очень сложный экомаршрут.** Прохождение требует значительной физической подготовки и выносливости



УСЛОВНЫЕ ОБОЗНАЧЕНИЯ

- | | | | | |
|----------------------------|----------------------------|-----------------|---------------------------|--------------------------------------|
| | | | | |
| Туалет | Парковка | Опасный участок | Место отдыха | Место ночевки |
| | | | | |
| Смотровая площадка | Арт-объект | Сервисный центр | Вы здесь. Начало маршрута | Вход на все тропы |
| | | | | |
| Гондольная канатная дорога | Кресельная канатная дорога | Маршруты | Конец и номер маршрута | Территория особой экономической зоны |
| | Дорога | | | |

СЕТЬ ЭКОМАРШРУТОВ ВТРК «ВЕДУЧИ»

- Комбинированный кольцевой экомаршрут «НА КАМЕННУЮ ПОЛЯНУ»**

Протяжённость: 3,65 км Средний уклон на подъёме: 7 %
 Перепад высот: +7 / -212 м * Средний уклон на спуске: 14 %
- Пеший экомаршрут «ТРОПА ЗДОРОВЬЯ»**

Протяжённость: 2,34 км Средний уклон на подъёме: 12,3 %
 Перепад высот: +143 / -68 м * Средний уклон на спуске: 8,7 %
- Комбинированный кольцевой экомаршрут «ВОЛЧЬЯ ТРОПА»**

Протяжённость: 13,80 км Средний уклон на подъёме: 12,3 %
 Перепад высот: +219 / -779 м * Средний уклон на спуске: 23,1 %
- Комбинированный экомаршрут «НА УРОЧИЩЕ ОМИЧУ»**

Протяжённость: 7,67 км Средний уклон на подъёме: 10,5 %
 Перепад высот: +396 / -382 м * Средний уклон на спуске: 10,5 %
- Комбинированный экомаршрут «НА БЕЗЫМЯННЫЙ ВОДОПАД»**

Протяжённость: 14,04 км Средний уклон на подъёме: 15,8 %
 Перепад высот: +1202 / -519 м * Средний уклон на спуске: 14,1 %
- Пеший экомаршрут «НА ГОРУ КИСТЕНКОРТ»**

Протяжённость: 19,24 км Средний уклон на подъёме: 23,1 %
 Перепад высот: +1252 / -25 м * Средний уклон на спуске: 7 %

Навигационные указатели, установлены на просматриваемых участках



Маркировочные метки на камнях и деревьях, съемные сезонные вешки



Входные стелы и стенды, установленные в начале и конце маршрутов



Познавательные наклонные стенды и фотопанорамы



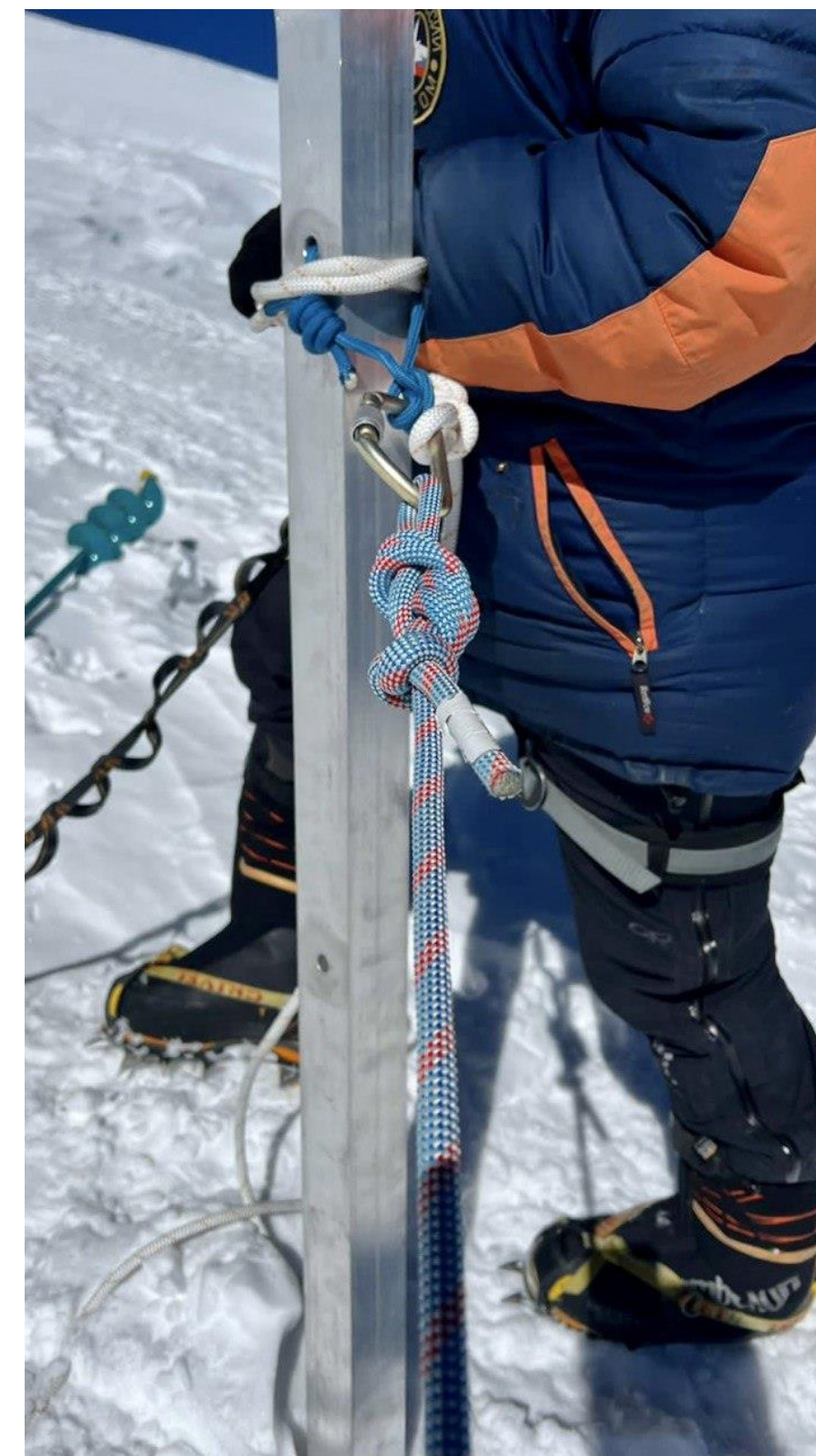
Ограждения на опасных участках, предупреждающие и предупреждающие знаки



Мост через ледниковый ручей Малый Азау



Страховочные перила на стойках на Косой полке и маркировочные вешки по маршруту восхождения на г. Эльбрус



Лавки на смотровых площадках



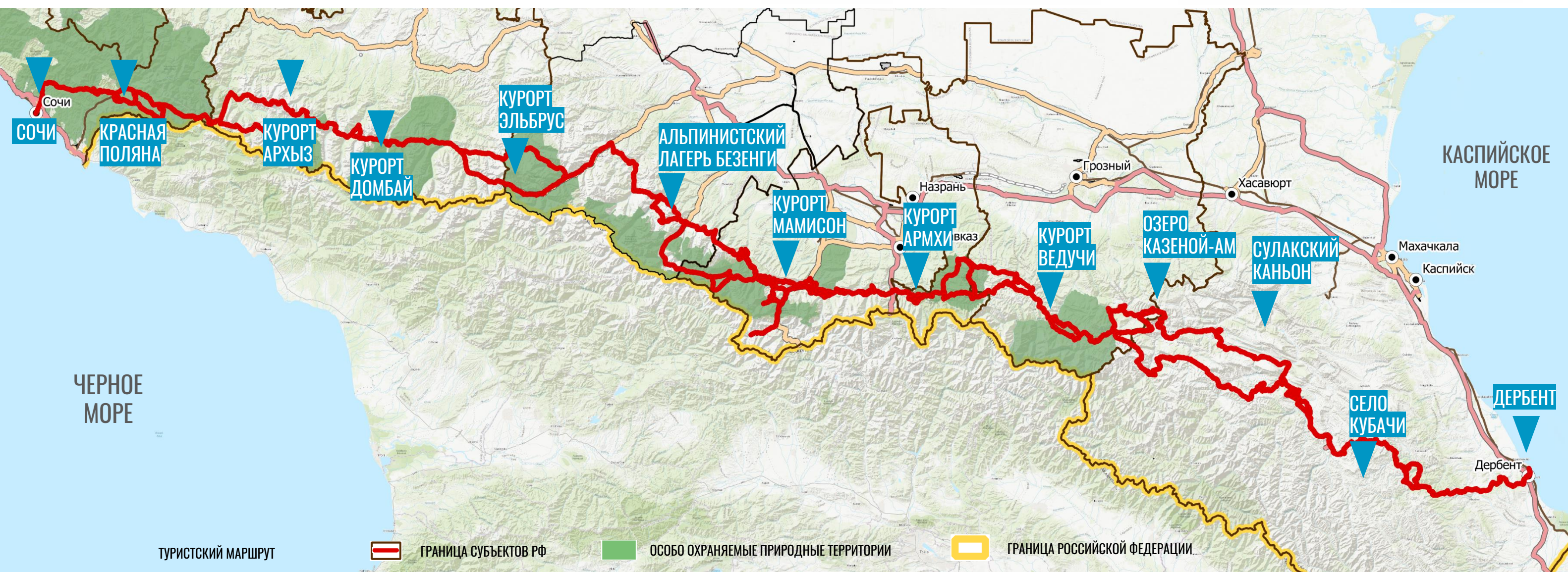
Идея проекта: Создать национальный туристский маршрут, объединяющий природные и культурно-исторические объекты регионов Северного Кавказа

> **2000** км
ПРОТЯЖЕННОСТЬ
МАРШРУТА

> **500**
АТТРАКЦИЙ

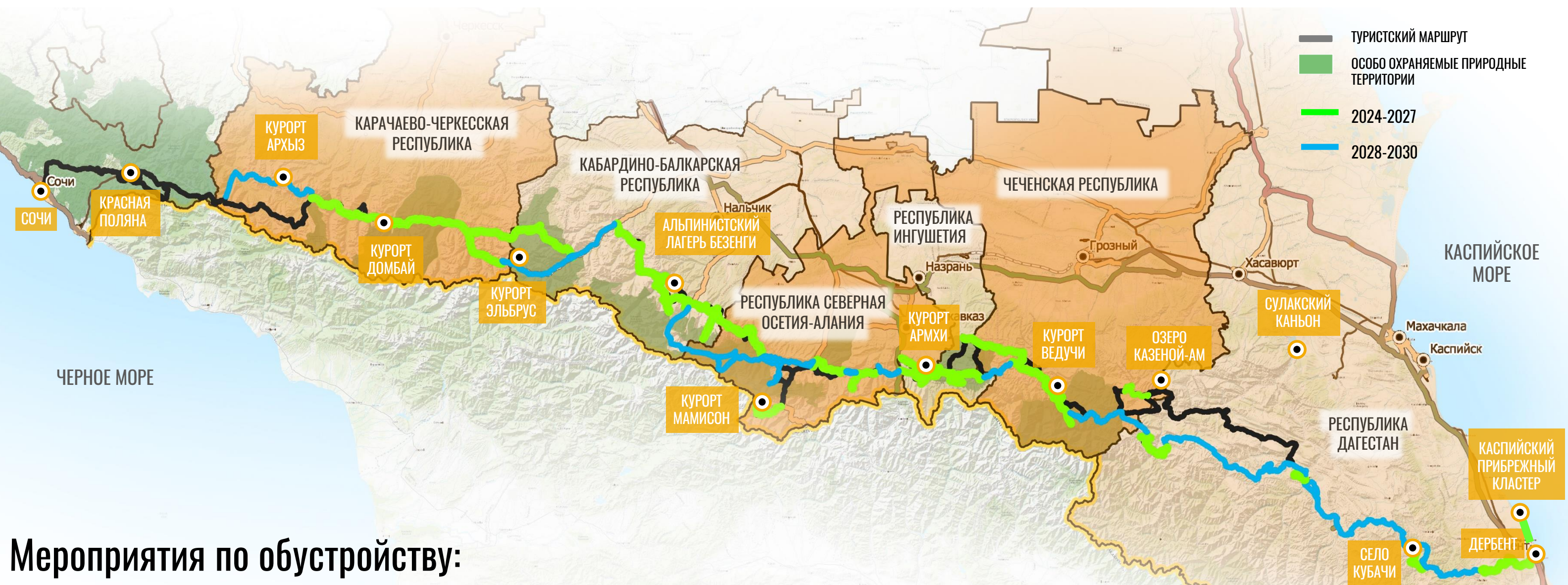
> **100**
РАДИАЛЬНЫХ
МАРШРУТОВ

От **80** дней
ВРЕМЯ
ПРОХОЖДЕНИЯ



Тропы будут доступны широкой аудитории – от неподготовленных путешественников до профессиональных спортсменов

Тропы объединят традиционные точки притяжения для туристов на Кавказе



Мероприятия по обустройству:

- Профилирование полотна маршрута тропы (при необходимости)
- Создание системы навигации – входные группы, указатели направлений, информационные стенды и стелы, маркировка маршрута
- Оборудование маршрута санитарной инф-рой, местами отдыха, укрытиями от непогоды, мостами, смотровыми площадками и ограждениями
- Создание мест размещения - оборудованные места ночевок, кемпинги, глэмпинги и приюты



УВЕЛИЧЕНИЕ ТУРПОТОКА В ЛЕТНИЙ СЕЗОН

- до **4 500 000** человек в год



СОЗДАНИЕ УСЛОВИЙ ДЛЯ РАЗВИТИЯ ГОРНЫХ ТЕРРИТОРИЙ

- **123** средства и более **8 000** мест размещения,
- сервисы, предприятия общественного питания, туристская инфраструктура
- новые сервисы: туристические офисы, гид-бюро, прокаты снаряжения, трансферы, экскурсии
- более **1700** новых рабочих мест



ПРОДВИЖЕНИЕ УДАЛЕННЫХ ГОРНЫХ СЕЛЬСКИХ ТЕРРИТОРИЙ



ФОРМИРОВАНИЕ СТАНДАРТОВ КАЧЕСТВА СЕРВИСА



СОХРАНЕНИЕ УНИКАЛЬНЫХ ПРИРОДНЫХ ЛАНДШАФТОВ



ПОПУЛЯРИЗАЦИЯ АКТИВНОГО И ЗДОРОВОГО ОБРАЗА ЖИЗНИ



ФИЗИЧЕСКОЕ, КУЛЬТУРНОЕ, ЭКОЛОГИЧЕСКОЕ И ПАТРИОТИЧЕСКОЕ ВОСПИТАНИЕ МОЛОДЕЖИ

