



АНТОН БАСИН

Президент Ассоциации загородных отелей

Совладелец компании FANTALIS

Совладелец компании ДИКИЙ ДОМ

 basinanton



ЖАННА КИРА

Президент Ассоциации глэмпингов

Директор компании ДИКИЙ ДОМ

Архитектор

 dikiy_dom

GLAMPING table of content

- ▲ Текущая ситуация в глэмпинг бизнесе.
- ▲ Почему стоит открывать глэмпинг прямо сейчас?
- ▲ Как заработать на глэмпинге в 2020 году?
- ▲ Из чего состоят капитальные затраты на открытие глэмпинга?
- ▲ Расчет окупаемости глэмпинга.

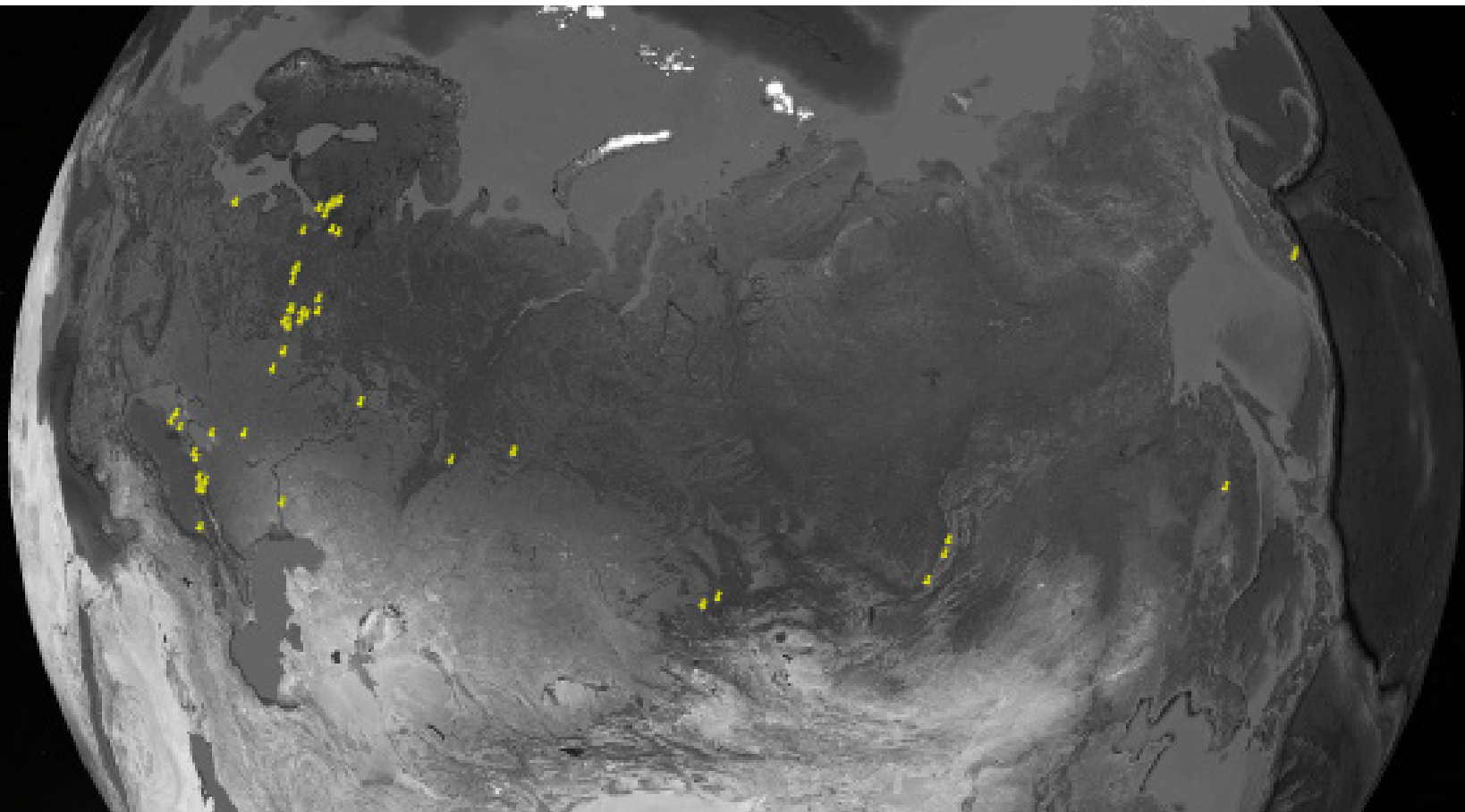


GLAMPING.COM





90 ГЛЭМПИНГОВ В РФ





БРИТАНИЯ

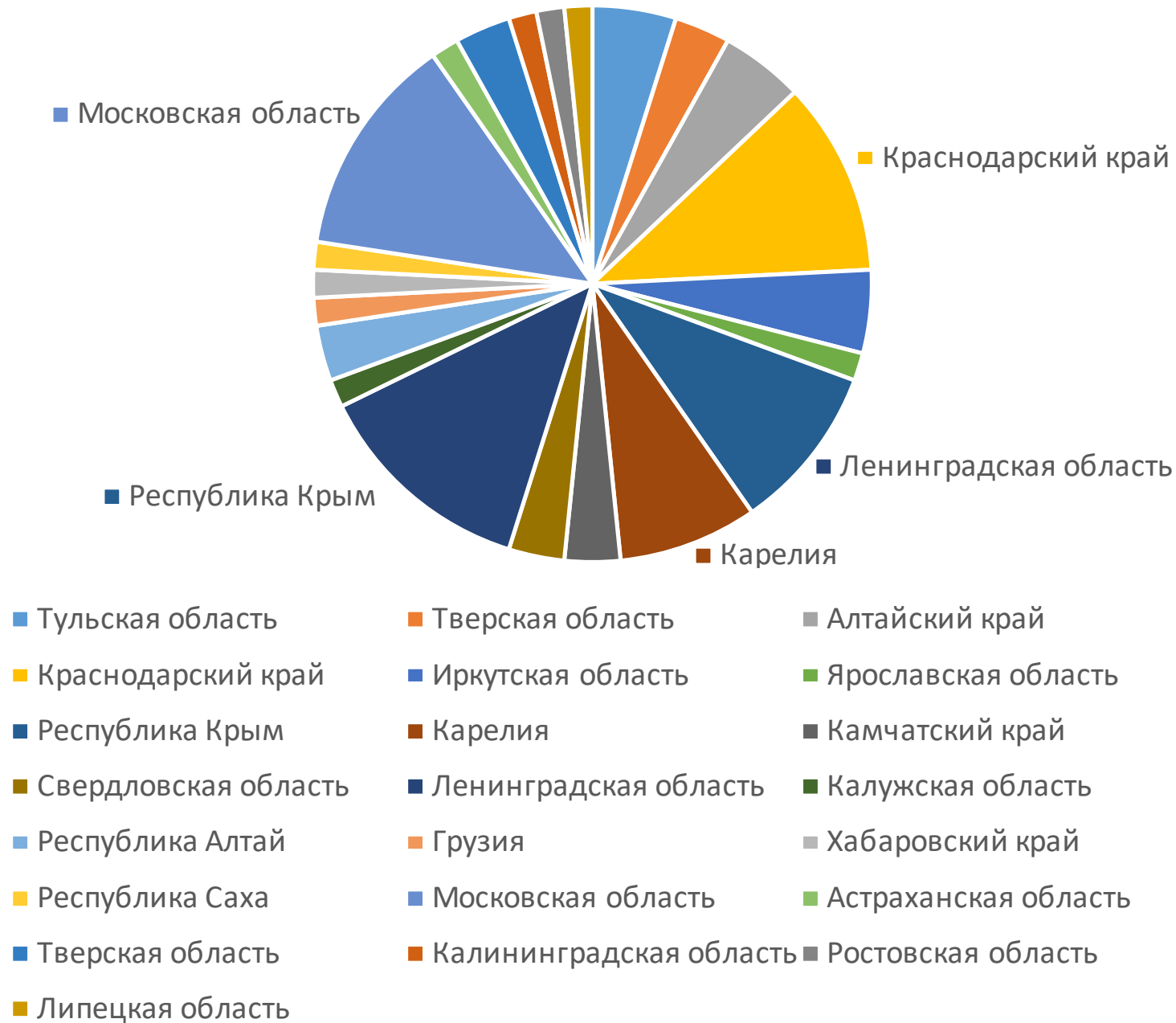
2500 глэмпингов 20 лет бизнесу



РОССИЯ

90 глэмпингов
5 лет бизнесу

▲ Схема размещения глэмпингов
60 глэмпингов на 2019г.



▲ КАРТА ДИКОГО ДОМА



▲ ТИПЫ КАРКАСНО-ТЕНТОВЫХ КОНСТРУКЦИЙ



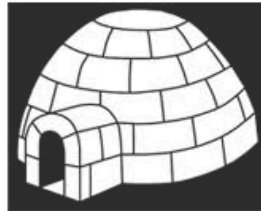
ТИПИ



ЭКО ДОМА



БОЛЬШИЕ ПАЛАТКИ

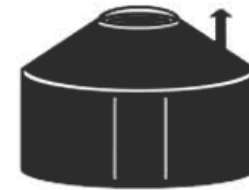


ИГЛУ



ДОМА НА КОЛЕСАХ

ТИПЫ МОДУЛЕЙ



ЮРТЫ



СФЕРЫ



САФАРИ ТЕНТЫ



ДОМА НА ДЕРЕВЕ



Руководство по проектированию объектов инфраструктуры на ООПТ*

* Особо охраняемые природные территории



Конструкция с двускатным покрытием и сборными стенами из бруса

Конструкция палатки, в основании которой лежит прямоугольник, стены выполнены из бруса, что придает ей большую жесткость и прочность. Двускатная кровля из тента позволяет создать пространство с высоким «потолком» внутри. Палатка для комфортного отдыха на природе со стенами из бруса, для защиты от опасных диких животных. Палатка вмещает до двух человек. Возможна установка печи при соблюдении требований и норм пожарной безопасности.

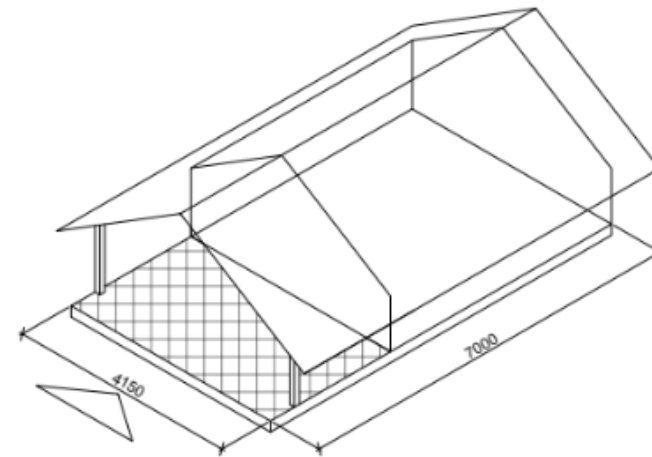
Особенности

Сезонность: круглогодичная

Функции: спальня, гостиная, мини-кухня, с/у

Вместимость: 2 чел.

Размер в плане: 3 × 4 м.



Схематичный аксонометрический вид



ПАТИ ТЕНТ



ПРИЗМА



ТИПИ



ИВЕНТ ТЕНТ



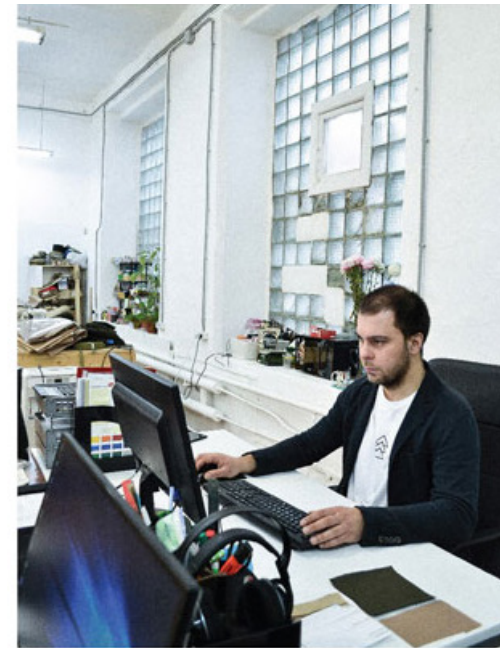
САФАРИ ТЕНТ



ФЕСТ



ФЕМЕЛИ ТЕНТ



Проектируем

Производим

Строим

ШОУРУМ

▲ БОЛЕЕ 20 ГЛЭМПИНГОВ ПО РОССИИ С ПРОДУКЦИЕЙ
ОТ ДИКОГО ДОМА



▲ ПОЧЕМУ ВЫБИРАЮТ ГЛЭМПИНГ



ГОСТИНИЦА

Большой объем инвестиции на вход в бизнес.

Окупаемость 10-15 лет.

Статичные сооружения, без возможности смены локации.

Требуется разрешение на строительство.

Долгий период застройки.

Необходимость содержать персонал вне сезон.

Стандартный тип размещения в зданиях / домиках.

Не дает ощущения полного погружения в природу.

Ограничения в месте размещения.

ГЛЭМПИНГ

Небольшой объем инвестиции на вход в бизнес.

Окупаемость 2-3 сезона.

Модульные мобильные сооружения, возможность к смене локации.

Не является капитальным сооружением, не требует разрешения.

Быстрый период реализации всего лагеря.

Не нужно содержать персонал, возможность работы в зимний сезон.

Новый тренд в сфере экологического туризма.

Ощущение полного единения с природой.

Нет ограничений в месте размещения.

▲ ПОЧЕМУ СЕЙЧАС?

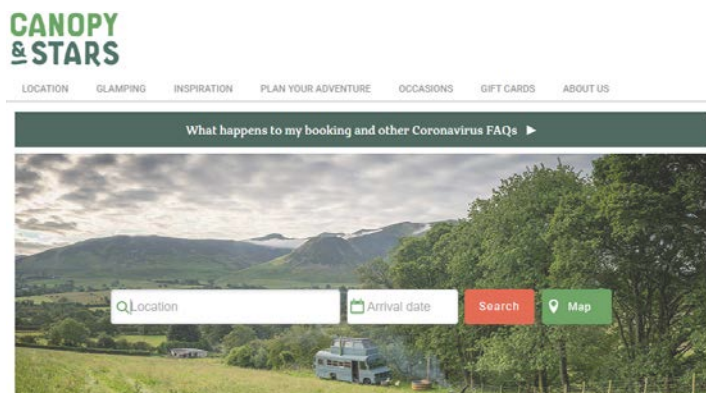


Негативный фактор:

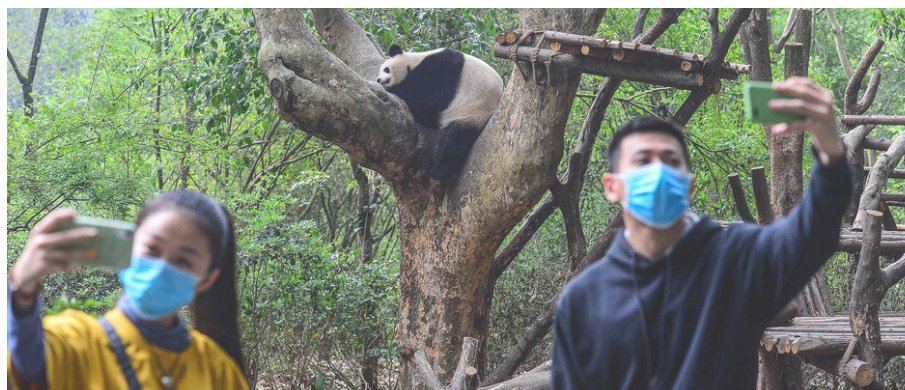
- ▲ Сниженная покупательская способность

Позитивный фактор:

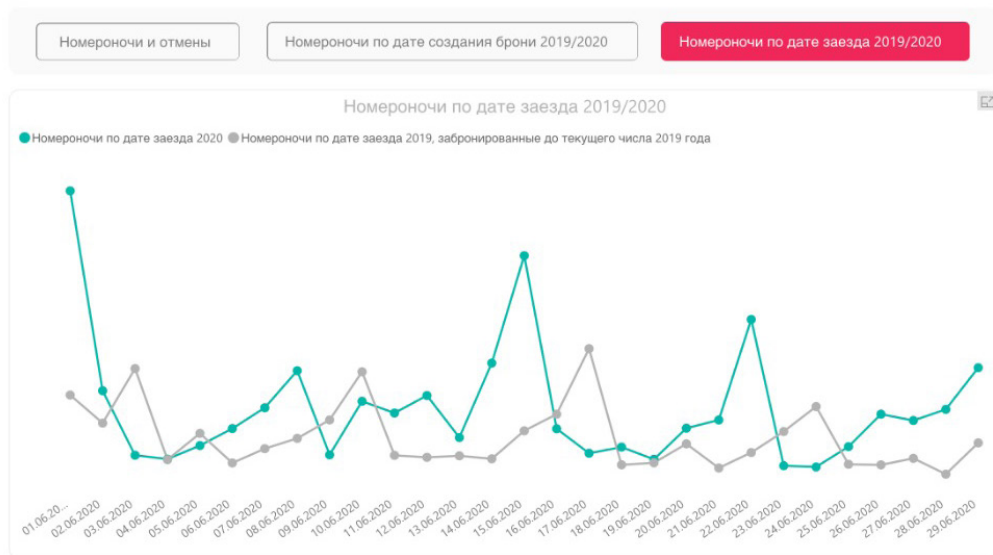
- ▲ Границы скорее всего не откроют до конца лета
- ▲ Отложенный спрос
- ▲ Желание выехать на природу



▲ В Британии свободны только 10% глэмпингов на сезон.



▲ По данным Комсомольской Правды природные комплексы Китая вынуждены ограничивать число посетителей.



*Среди отелей, которые работают с TL в 2019-2020.

The filter interface includes several sections:

- Дата заезда:** Two date pickers showing "01.06.2020" and "30.08.2020" with a range slider below them.
- Страна:** A dropdown menu currently set to "Российская Федерация".
- Регион:** A dropdown menu currently set to "Все".
- Город:** A dropdown menu currently set to "Все".
- Тип средства размещения:** A dropdown menu currently set to "Множественный выбор".
- Номерной фонд:** A dropdown menu currently set to "Все".

▲ По данным компании Travelline статистика бронирования по сравнению с прошлым 2019 годом превышает количество бронирований загородных отелей и средств размещения.



1

правило глэмпинга

-САМОЕ ВАЖНОЕ - ЭТО ЛОКАЦИЯ.

2

правило глэмпинга

-ПЕРВЫМ ЭТАПОМ СТРОЙ ТО, ЧТО ПРИНОСИТ ДОХОД.



1

УЧАСТОК (АРЕНДА, ПОКУПКА)





3

СЕТИ СНАБЖЕНИЯ

300 000 руб





4 БЛАГОУСТРОЙСТВО

300 000 руб



ДОРОЖКИ
РЕКРЕАЦИОННЫЕ ЗОНЫ
СПОРТИВНЫЕ ЗОНЫ
КОСТРОВЫЕ ЗОНЫ
ДЕТСКИЕ ПЛОЩАДКИ

.....



5 САЙТ



100 000_{Руб}

ИТОГО 8.870.000_{Руб}

▲ РАСЧЕТ ОКУПАЕМОСТИ



▲ ДОХОДЫ:

| 100 ДНЕЙ * 20 МОДУЛЕЙ * 4000 РУБ = 8.000.000_{Руб}

▲ РАСХОДЫ:

ФОТ 2.500.000_{Руб}

ОБСЛУЖИВАНИЕ 5% ОТ ВЫРУЧКИ = 400.000_{Руб}

ВЫВОЗ ТБО 20.000 В МЕСЯЦ 5 МЕСЯЦЕВ = 100.000_{Руб}

РЕКЛАМА И ПРОДВИЖЕНИЕ 350.000_{Руб} В ГОД

НАЛОГИ 6% = 480.000_{Руб}.

ИТОГО РАСХОДЫ 3.830.000_{Руб}

ПРИБЫЛЬ 4.170.000_{Руб}

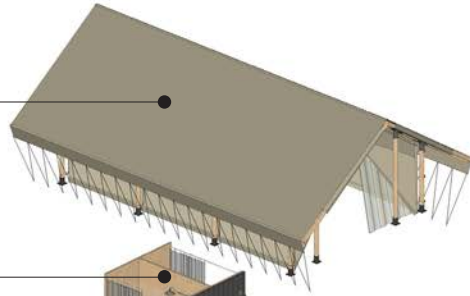
█ ОКУПАЕМОСТЬ – 2,1 СЕЗОНА

! Глэмпинг может работать круглый год.

▲ ПРОЕКТ УКРЫТИЕ



Жилой модуль 240 000 РУБ



Комплектация 90 000 РУБ



Помост 50 000 РУБ



Емкость с насосом 11 000 РУБ



Септик 12 500 РУБ



Генератор 6 000 РУБ



Время установки всей конструкции
2 дня / 3 человека

Итого 409 500 РУБ

После окончания кризиса
продать на вторичном рынке





В ПОМОЩЬ ТЕМ, КТО ХОЧЕТ ОТКРЫТЬ ГЛЭМПИНГ

- 1) Размещение на glamping.ru
- 2) Помощь в чате Ассоциации глэмпингов России
- 3) Встречи Ассоциации
- 4) dikiydom.com
- 5) Glamping.com



ПО ВОПРОСАМ :

- 1) ПРОЕКТА УКРЫТИЯ
- 2) ОРГАНИЗАЦИИ ЭКО ГЛЭМПИНГОВОГО ЛАГЕРЯ
- 3) БЕСПЛАТНЫЕ ВЕБИНАРЫ ПРО ГЛЭМПИНГ (ПО ЧЕТВЕРГАМ)

 dikiy_dom

+7 925 879 74 28

z.kira@dikiydom.com